



TUSKUN RAKENTAMISOHJEET

Kaupunginosa:	20
Kortteli:	61
Tontit	1-6

AP -Asuinpientalojen korttelialue

I ²/₃ -Murtoluku roomalaisen numeron jäljessä osoittaa, kuinka suuren osan rakennuksen suurimman kerroksen alasta saa kaavassa lukumäärältään mainittujen kerrosten yläpuolella olevasta tilasta kerrosluvun estämättä käyttää kerrosalaan laskettavaksi tilaksi. (esimerkiksi 150 kerrosneliömetrin rakennus voidaan toteuttaa siten, että pohjakerrokseen rakennetaan 90 k-m² ja toiseen kerrokseen rakennetaan 60 k-m²)

-Asuinrakennukset tulee pääsääntöisesti sijoittaa tontille harja kadun suuntaisesti. Rakennusten sijoittelussa tulee noudattaa alla lueteltuja etäisyyksiä rajoista.

-Rakennukset tulee sijoittaa vähintään 2 m etäisyydelle naapuritontin, puiston tai katualueen rajasta. Talousrakennuksen saa naapurin suostumuksella sijoittaa lähemmäksi. Asuinhuoneiden pääikkunoita sisältävän julkisivun etäisyyden tulee olla vähintään 4 m naapuritontin rajasta ja 5 m katualueen rajasta. Suoraan kadulle päin aukeavan autotallin tai katoksen etäisyyden katualueen rajasta tulee olla kuitenkin vähintään 6 m.

-Rakentamisen tulee seurata tontin kaltevuutta ja kerrosluku määräytyy tarkemmin sen mukaan.

-Rakentaminen tonteille tulee suunnitella siten, ettei maaston muotoa tarpeettomasti oleellisesti muuteta. Luonnon mukaista kasvillisuutta tulee suojata ja mahdollisuuksien mukaan säilyttää.

JULKISIVUT / MATERIAALIT JA VÄRIT

- Rakennusten pääasiallisena julkisivumateriaalina tulee käyttää vaaleaa peittomaalattua lautaa, kalkkimaalattua rappausta tai vaaleasävyistä tiiltä. Ikkunoiden puosot, ovet yms. voivat olla väriltään astetta tummemman tai vaaleamman sävyiset kuin julkisivu.

Varastorakennusten, autotallien ja -katosten yms. rakennelmien julkisivuissa voidaan käyttää puuta (tai tiiltä mikäli tontin asuinrakennuksen julkisivuissa on käytetty tiiltä). Väriytyksen tulee noudattaa asuinrakennuksen linjaa.

- Kattokaltevuudet:

- Asuinrakennuksissa tulee olla harja- tai taitekatto (ei auma-), kaltevuudeltaan noin 1:2.

- Kattomateriaalina tulee asuinrakennuksissa käyttää pienprofiilista peltiä, tiiltä tai bitumihuopaa. Pellin tulee olla väriykseltään tumma (miel. musta tai ruskea).

Asemakuuvamääräykset ja merkinnät:

AO -korttelialueilla:

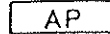
- Rakennusten pääasiallisena julkisivumateriaalina tulee olla vaalea peittomaalattu lauta tai kalkki-maalattu rappaus.
- Asuinrakennuksissa tulee olla harja- tai taite-katto, kaltevuudeltaan noin 1:1,5 (34°). Muiden rakennusten katon kaltevuuden tulee olla vähintään 1:2 (27°).
- Asuinrakennusten kerrosalasta saa enintään 70 % rakentaa yhteen kerrokseen.

Kaikkilla korttelialueilla:

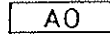
- Rakennukset tulee sijoittaa vähintään 2 m etäisyy-delle naapuritontin, puiston tai katualueen rajas-ta. Talousrakennuksen saa naapurin suostumuksella sijoittaa lähemmäksi. Asuinhuoneiden pöykiku-noita sisältävän julkisivun etäisyyden tulee olla vähintään 4 m naapuritontin rajasta ja 5 m katu-alueen rajasta. Suoraan kadulle pöin sukeavan au-totallin tai katoksen etäisyyden katualueen rajas-ta tulee olla kuitenkin vähintään 6 m.
- Asuntotontille tulee järjestää yhtenäistä vapaa-ta tilaa leikki- ja oleskelualueeksi vähintään 25 m² kutakin asuinkerrosalan 100 m² kohti.
- Rakentamattomat tontinosat, joita ei käytetä ton-tille välttämättömiin kulkuteihin, pysäköintiin tai oleskelu- ja leikkialueiksi, on istutettava ja pidettävä huolitellussa kunnossa.

Autopaikat:

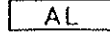
Rivitalot:	1,2 autopaikkaa/huoneisto
Omakotitalot:	2 autopaikkaa/huoneisto
Liiketilat:	1 autopaikka/50 m ²
Toimistot:	1 autopaikka/65 m ²



Asutuspientalojen korttelialue.



Eriilispientalojen korttelialue.



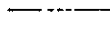
Asuin-, liike- ja toimistorakennusten korttelialue.



Läshivirkistysalue.



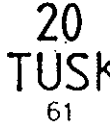
Suojaviheralue.



Viiva, joka on 3 m sen kaava-alueen ulkopuolella, jota vahvistaminen koskee.



Korttelin, korttelin osan ja alueen raja.



Kaupunginosan numero.

Kaupunginosan nimi.

Korttelin numero.

ASEVELJENKI

Kadun ja puiston nimi.

I

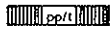
Roomalainen numero osoittaa rakennusten, rakennuksen tai sen osan suurimman sallitun kerrostuvun.

I 2/3

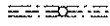
Murtoluku roomalaisen numeron jäljessä osoittaa, kuinka suuren osan rakennuksen suurimman kerroksen alasta saa kaavassa luvutettuna mainittujen kerrostosten yläpuolella olevasta tilasta kerrostuvun estämättä käyttää kerrosalaa laskettavaksi tilaksi.

e=0.3

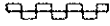
Tehokkuusluku eli kerrosalan suhde tontin pinta-alaan.



Jalankululle ja polkupyöräilylle varattu katu, jolla tontille ajo on sallittu.

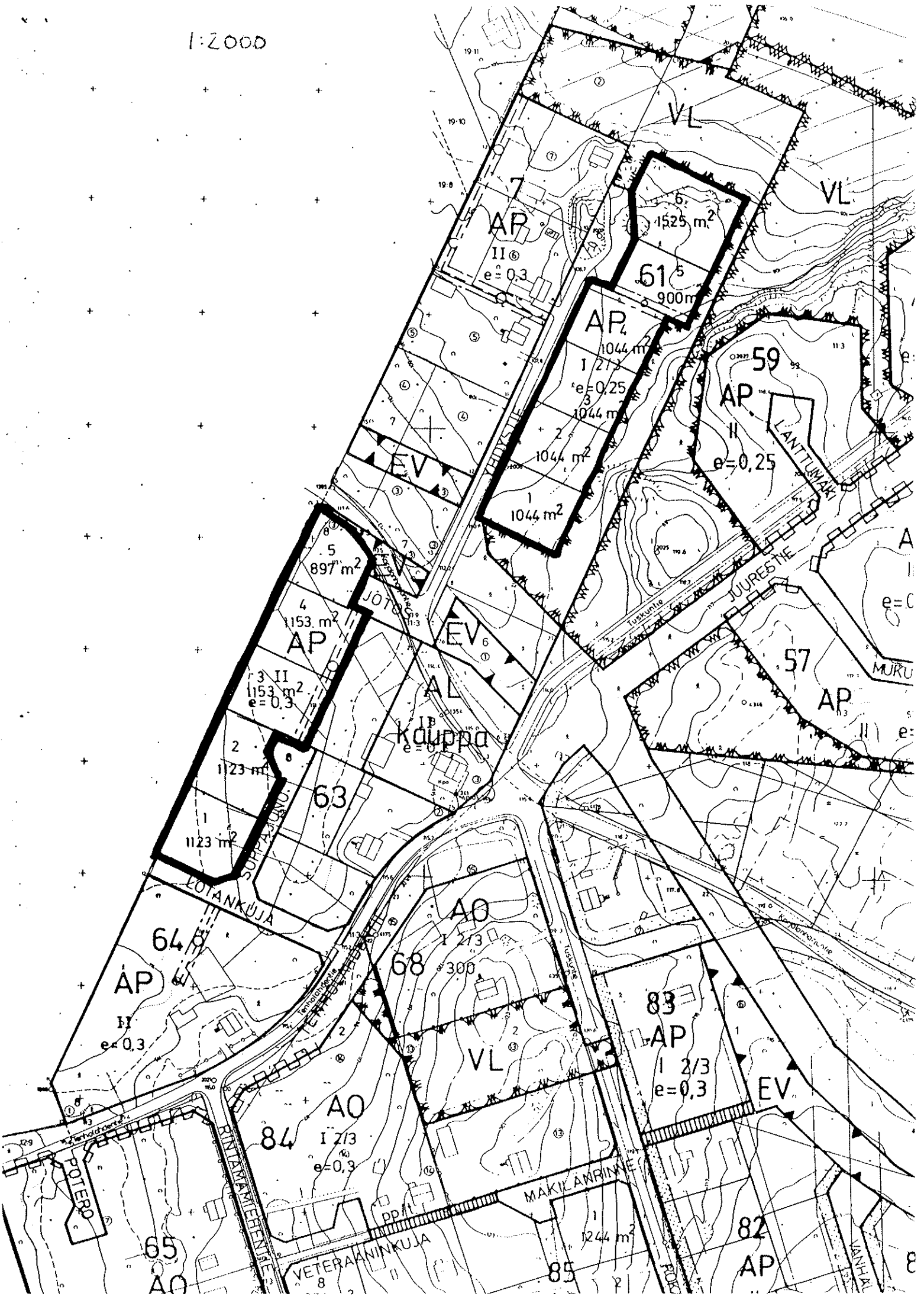


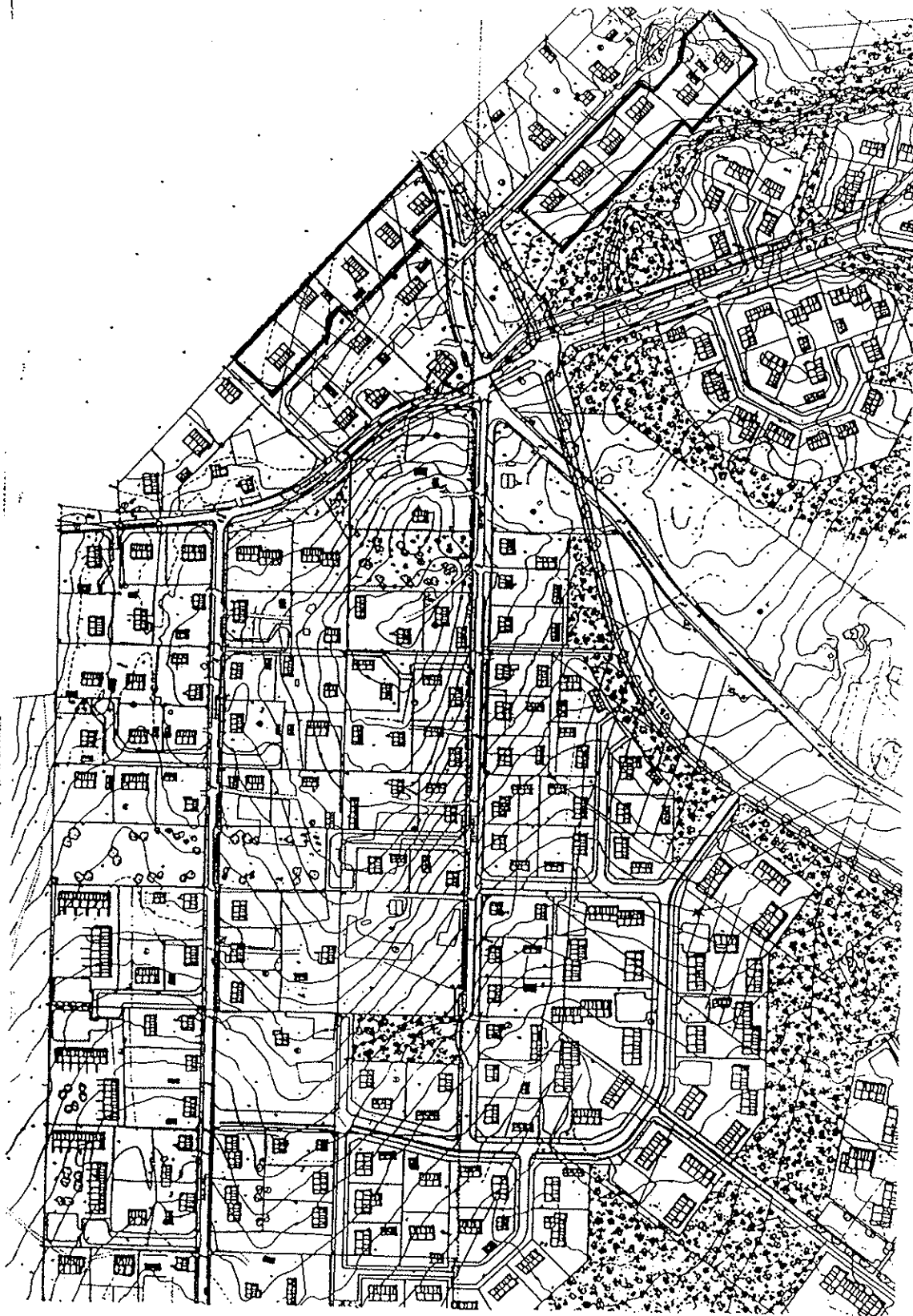
Johtoa varten varattu alueen osa.



Katualueen rajan osa, jonka kohdalla ei saa järjestää ajoneuvoliittymiä.

1:2000





MIKKELI	20. kaupunginosa (Tusku) korttelit 3, 6 - 8 ym Asemakaavan muutos	MITTAKAAVA 1:4000
	TEKNINEN VIRASTO KAAVOITUSOSASTO	Tavoitetilanteen havainnepiirros LIITE 31-2