

TUSKUN RAKENTAMISOHJEET

Kaupunginosa: 20
 Kortteli: 63
 Tontit 1-5

AP -Asuinpientalojen korttelialue

II -Roomalainen numero osoittaa rakennusten , rakennuksen tai sen osan suurimman sallitun kerrosluvun.

-Rakennukset tulee sijoittaa vähintään 2 m etäisyydelle naapuriton-
 tin, puiston tai katualueen rajasta. Talousrakennuksen saa
 naapurin suostumuksella sijoittaa lähemmäksikin. Asuinhuoneiden
 pääikkunoita sisältävän julkisivun etäisyyden tulee olla
 vähintään 4 m naapuriton-
 tin rajasta ja 5 m katualueen rajasta.
 Suoraan kadulle päin aukeavan autotallin tai katoksen etäisyyden
 katualueen rajasta tulee olla kuitenkin vähintään 6 m.

-Rakentamisen tulee seurata tontin kaltevuutta ja kerrosluku mää-
 räytyy tarkemmin sen mukaan.

-Rakentaminen tonteille tulee suunnitella siten, ettei maaston
 muotoa tarpeettomasti oleellisesti muuteta. Luonnon mukaista
 kasvillisuutta tulee suojata ja mahdollisuuksien mukaan säilyt-
 tää.

JULKISIVUT / MATERIAALIT JA VÄRIT

- Rakennusten pääasiallisena julkisivumateriaalina tulee käyttää
 vaaleaa peittomaalattua lautaa, kalkkimaalattua rappausta tai
 vaaleasävyistä tiiltä. Ikkunoiden puuosat, ovet yms. voivat olla
 väriltään astetta tummemman tai vaaleamman sävyiset kuin jul-
 kisivu.

Varastorakennusten, autotallien ja -katosten yms. rakennelmien
 julkisivuissa voidaan käyttää puuta (tai tiiltä mikäli tontin
 asuinrakennuksen julkisivuissa on käytetty tiiltä). Väri-
 tyyksen tulee noudattaa asuinrakennuksen linjaa.

- Kattokaltevuudet:

- Asuinrakennuksissa tulee olla harja- tai taitekatto (ei
 auma-), kaltevuudeltaan noin 1:2.

- Kattomateriaalina tulee asuinrakennuksissa käyttää pienprofiilis-
 ta peltiä, tiiltä tai bitumihuopaa. Pellin tulee olla väri-
 tyykseltään tumma (miel. musta tai ruskea).

Asuinkaavavarmuuskäytöt ja -merkinnot:

Asu-korttelialueilla:

- Rakennusten pääasiallisena julkisivumateriaalina tulee olla vaalea polttomaalattu lauta tai kalkkimaalattu rappaus.
- Asuinrakennuksissa tulee olla harja- tai taitekatto, kaltevuudekseen noin 1:1,5 (34°). Muiden rakennusten katon kaltevuuden tulee olla vähintään 1:2 (27°).
- Asuinrakennusten kerrosalasta saa enintään 70 % rakentaa yhteen kerrokseen.

Kaikkialla korttelialueilla:

- Rakennukset tulee sijoittaa vähintään 2 m etäisyydelle naapuritontin, puiston tai katualueen rajasta. Talousrakennuksen saa naapurin suostumuksella sijoittaa lähemmäksi. Asuinhuoneiden pakkiluku noita sisältäen julkisivun etäisyyden tulee olla vähintään 4 m naapuritontin rajasta ja 5 m katualueen rajasta. Suoraan kadulle päin aukeavien autotallin tai katoksen etäisyyden katualueen rajasta tulee olla kuitenkin vähintään 6 m.
- Asuntontteille tulee järjestää yhtenäistä vapaita tilaa leikki- ja oleskelualueksi vähintään 25 m² kutakin asuinkerrosalan 100 m² kohti.
- Rakentamattomat tontinosat, joita ei käytetä tontille välttämättöminä kulkuteihin, pysäköintiin tai oleskelu- ja leikkialueiksi, on istutettava ja pidettävä huolitellussa kunnossa.

Autopaikat:

Rivitalot:	1,2 autopaikkaa/huoneisto
Osakotitalot:	2 autopaikkaa/huoneisto
Liiketilat:	1 autopaikka/50 m ²
Toimistot:	1 autopaikka/65 m ²

AP

Asuinpienalojen korttelialue.

AO

Erillispientalojen korttelialue.

AL

Asuin-, liike- ja toimistorakennusten korttelialue.

LV

Lähiyrittäjäalue.

NEV

Suojaviheralue.

Viiva, joka on 3 m sen kaava-alueen ulkopuolella, jota vahvistaminen koskee.

Korttelin, korttelin osan ja alueen raja.

20

Kaupunginosan numero.

TUSK

Kaupunginosan nimi.

61

Korttelin numero.

ASEVELJENKI Kadun ja puiston nimi.

I

Roomalainen numero osoittaa rakennusten, rakennuksen tai sen osan suurimman sallitun kerrosluvun.

I 2/3

Murtoluku roomalaisen numeron jäljessä osoittaa, kuinka suuren osan rakennuksen suurimman kerroksen alasta saa kaavassa lukemäärältään mainittujen kerrosten ympärillä olevasta tilasta kerrosluvun estämättä käyttää kerrosalaan laskettavaksi tilaksi.

e=0,3

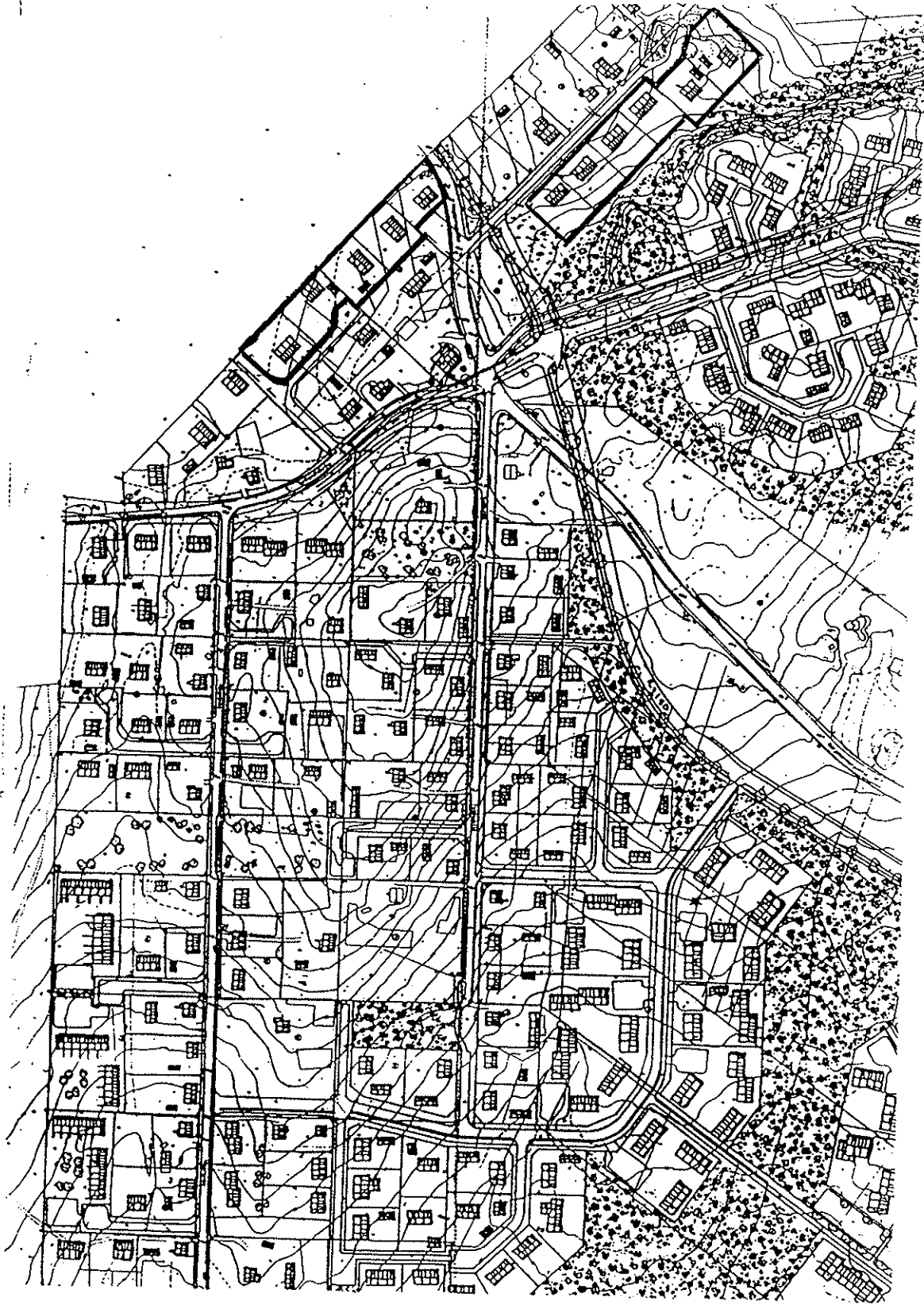
Tehokkuusluku eli kerrosalan suhde tontin pinta-alaan.

ppv

Jalankululle ja polkupyöräilylle varattu katu, jolla tontille ajo on sallittu.

Johtoa varten varattu alueen osa.

Katualueen rajan osa, jonka kohdalla ei saa järjestää ajoneuvoliittymää.



MIKKELI	20. kaupunginosa (Tusku) korttelit 3, 6 - 8 ym	MITTAKAAVA
	Asemakaavan muutos	1:4000
TEKNINEN VIRASTO KAAVOITUSOSASTO	Tavoitetilanteen havainnepiirros	LIITE 31-2