

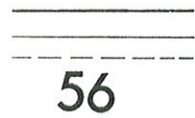
## MIKKELI

PEITSARIN (XIX) KORTTELIN 51 - 67

## KORTTELISUUNNITELMA

MITTAKAAVA 1: 1000

## MERKINNÄT JA SUUNNITTELUOHJEET:



LIIKELÄINÄ

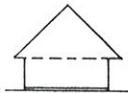
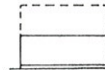
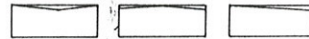
 $\alpha = 11^\circ$ 

KORTTELIN RAJA.  
OHJEELLINEN TONTIN RAJA.  
OHJEELLINEN RAKENNUSALAN TAI KATUALUEEN OSAN RAJA.  
KORTTELIN NUMERO.

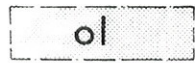
KADUN NIMI.

YLEISELLE JALANKULULLE VARATTU KATUALUE.

KORTTELISSA TAI KORTTELINOSASSA KÄYTETTÄVÄ KATTOKALTEVUUS.

 $\alpha = 45^\circ$  $\alpha = 11^\circ$  $\alpha = 0^\circ$ 

KORTTELIN RAJA, JONKA YLI EI SAA JÄRJESTÄÄ AJOLIIKENNETTÄ TONTILLE.



ol

OHJEELLINEN OLESKELUUN TARKOITETTU KATUALUEEN OSA, JOHON SIJOITETAAN PENKKEJÄ JA SUOJAISTUTUKSIA, LISÄKSI MAHDOLLISUUKSIEN MUKAAN HIEKKALAAATIKKO, KEINUT, YM. LEIKKIVÄLINEITÄ.



OHJEELLINEN RAKENNUSALA.



OHJEELLINEN RAKENNUSALA, JOLLA VIIVA OSOITTAÄ KATON HARJAN SUUNNAN.

7

TONTIN NUMERO.

JULKISIVUJEN PÄÄVÄRIT:

KORTTELEISSA 52, ~~53~~, 56, 61, 62, 63, 64 JA 67 PUNAINEN TAI RUSKEA.

" 57, 59 JA 65 KELTAINEN.

" 51, 54, 55, 58, 60 JA 66 SEKÄ 53 VAALEA.

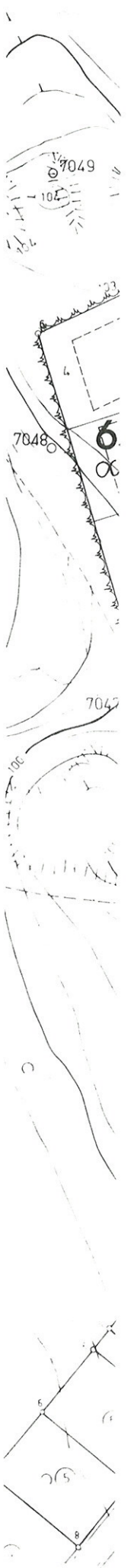
MIKKELISSÄ KESÄKUUN 11 PÄIVÄNÄ 1976 MUUTETTU 15.06.1976

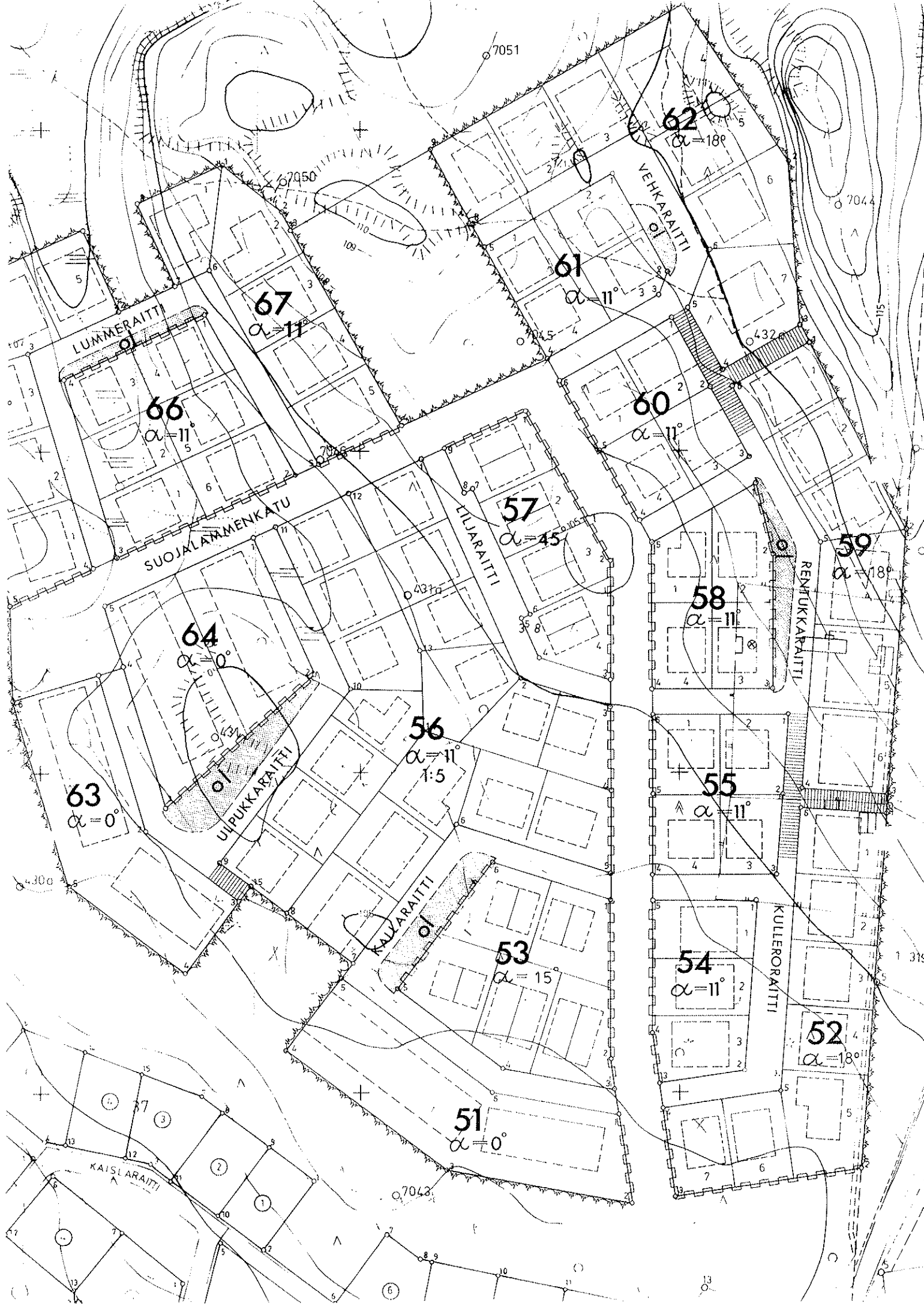
*Pauli Lehti*  
PAULI LEHTI  
KAUPUNGINARKKITEHTI

KORJATTU 14.4.1983 KH:N § 1014/114.83 MUKAISEKSI

KORJATTU 4.4.1986 KH:N § 404/24.2.1986 MUKAISEKSI

KORJATTU 20.8.1987 KH:N § 1242/29.6.1987 MUKAISEKSI. (53-7)





7051

7050

7044

7043

7043

62  
 $\alpha = 18^\circ$

61  
 $\alpha = 11^\circ$

67  
 $\alpha = 11^\circ$

66  
 $\alpha = 11^\circ$

60  
 $\alpha = 11^\circ$

57  
 $\alpha = 45^\circ$

59  
 $\alpha = 18^\circ$

58  
 $\alpha = 11^\circ$

64  
 $\alpha = 0^\circ$

56  
 $\alpha = 11^\circ$   
1:5

55  
 $\alpha = 11^\circ$

63  
 $\alpha = 0^\circ$

53  
 $\alpha = 15^\circ$

54  
 $\alpha = 11^\circ$

52  
 $\alpha = 18^\circ$

51  
 $\alpha = 0^\circ$

1 318

LUMMERAITTI

SUOJALANMENKATU

LILJARAITTI

VEHKARAITTI

UHPUKARAITTI

KALLARAITTI

RENKUKARAITTI

KULLORARAITTI

KAISLARAITTI