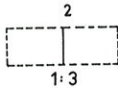


MIKKELI

LAUNIALAN (XXVI) KORTTELIT 15 - 33

KORTTELISUUNNITELMA

MERKINNÄT JA SUUNNITTELUOHJEET:



I-1/2I

TONTIN NUMERO.

OHJEELLINEN RAKENNUSALA, JOLLA VIIIVA OSOITTAA RAKENNUKSEN PÄÄOSAN KATON HARJAN SUUNNAN.

RAKENNUKSEN KATTOKALTEVUUS. AUMAKATTOJEN PÄÄTYLAPPEET SAAVAT OLLA JYRKEMMÄT.

RAKENNETTAESSA KÄYTETTÄVÄ KERROSLUKU.

RAKENNUSTEN SIJOITUS:

RAKENNUKSEN SAA SIOJITTAA VIEREISEN TONTIN RAJAAN TAI YLI 2 METRIN ETÄISYYDELLE SIITÄ.

TAKENNETTAESSA ALLE KAHDEN METRIN ETÄISYYDELLE NAAPURITONTIN RAJASTA JULKISIVUN TULEE OLLA IKKUNATON. ASUINHUONEIDEN PÄÄIKKUNOITA SISÄLTÄVÄN JULKISIVUN ETÄISYYDEN TULEE OLLA YLI 8 M JA APUTILOJEN IKKUNOITA SISÄLTÄVÄN JULKISIVUN ETÄISYYDEN YLI 2 M VIEREISEN TONTIN RAJASTA.

JULKISIVUJEN PÄÄVÄRIT:

PR = PUNAINEN TAI RUSKEA

K = KELTAINEN

V = VALKOINEN TAI VAALEAN HARMAA

KATTOJEN VÄRIT:

HARMAA TAI RUSKEA

ASEMAKAAVAHERKINTÖJÄ JA -MÄÄRÄYKSIÄ:

3 M SEN ASEMAKAAVA-ALUEEN ULKOPUOLELLA OLEVA VIIIVA, JONKA SISÄPUOLISEN ALUEEN ASEMAKAAVAA VAHVISTAMINEN KOSKEE.

ERI KAAVAMÄÄRÄYSTEN ALAISTEN ALUEEN OSIEN VÄLINEN RAJA.

KAUPUNGINOSAN RAJA.

KORTTELIN, KORTTELINOSAN JA ALUEEN RAJA.

OHJEELLINEN RAKENNUSALAN, AJONEUVOLIIKENTEELLE VARATUN KATU- TAI LIIKENNEALUEEN OSAN TAI KKA HUON BELLAISEN ALUEEN RAJA.

KAUPUNGINOSAN NUMERO.

KAUPUNGINOSAN NIMI.

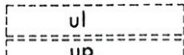
KORTTELIN NUMERO.

KOSKELONKUJA KADUN TAI PUISTON NIMI.

JALANKULULLE JA POLKUPYÖRÄILYLLE VARATTU KATUALUE, JOLLA HUOLTOLIIKENNE ON SALLITTU.

II

e=0.0



AOR

Y

P

PU

AO

OHJEELLINEN LEIKKIPAIKKA.

OHJEELLINEN PALLOILUKENTTÄ.

ERILLISTEN TAI KYTKETTYJEN PIENTALOJEN KORTTELIALUE.

YLEISTEN RAKENNUSTEN KORTTELIALUE.

PUISTOALUE.

ULKOILUPUISTO.

OHAKOTIRAKENNUSTEN JA MUIDEN ENINTÄÄN KAHDEN PERHEEN TALOJEN KORTTELIALUE.

AUTOPAIKKOJA ON TONTILLE VARATTAVA SEURAAVASTI:

1. ASUNNOT: YKSI AUTOPAIKKA ASUNTOA KOHTI.
2. YLEISET RAKENNUKSET: YKSI AUTOPAIKKA KERROSLAN 100 M² KOHTI.

MIKKELISSÄ 22 PÄIVÄNÄ HUHTIKUUTA 1980, KORJATTU 28.05.80
 KORJATTU 15.07.80 KH:N PT.§2058/14.07.80
 27.01.81
 29.06.81

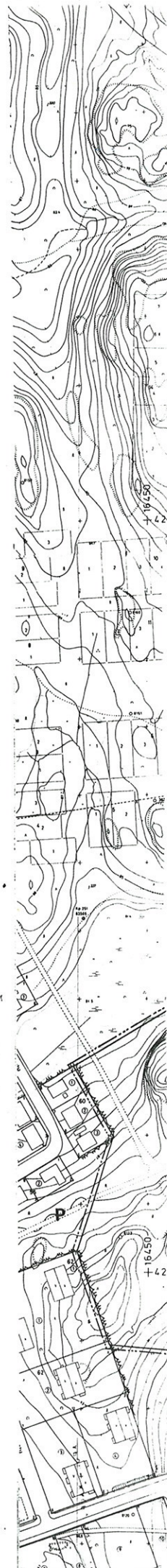
Pauli Lehti
 PAULI LEHTI
 KAUPUNGINARKKITEHTI

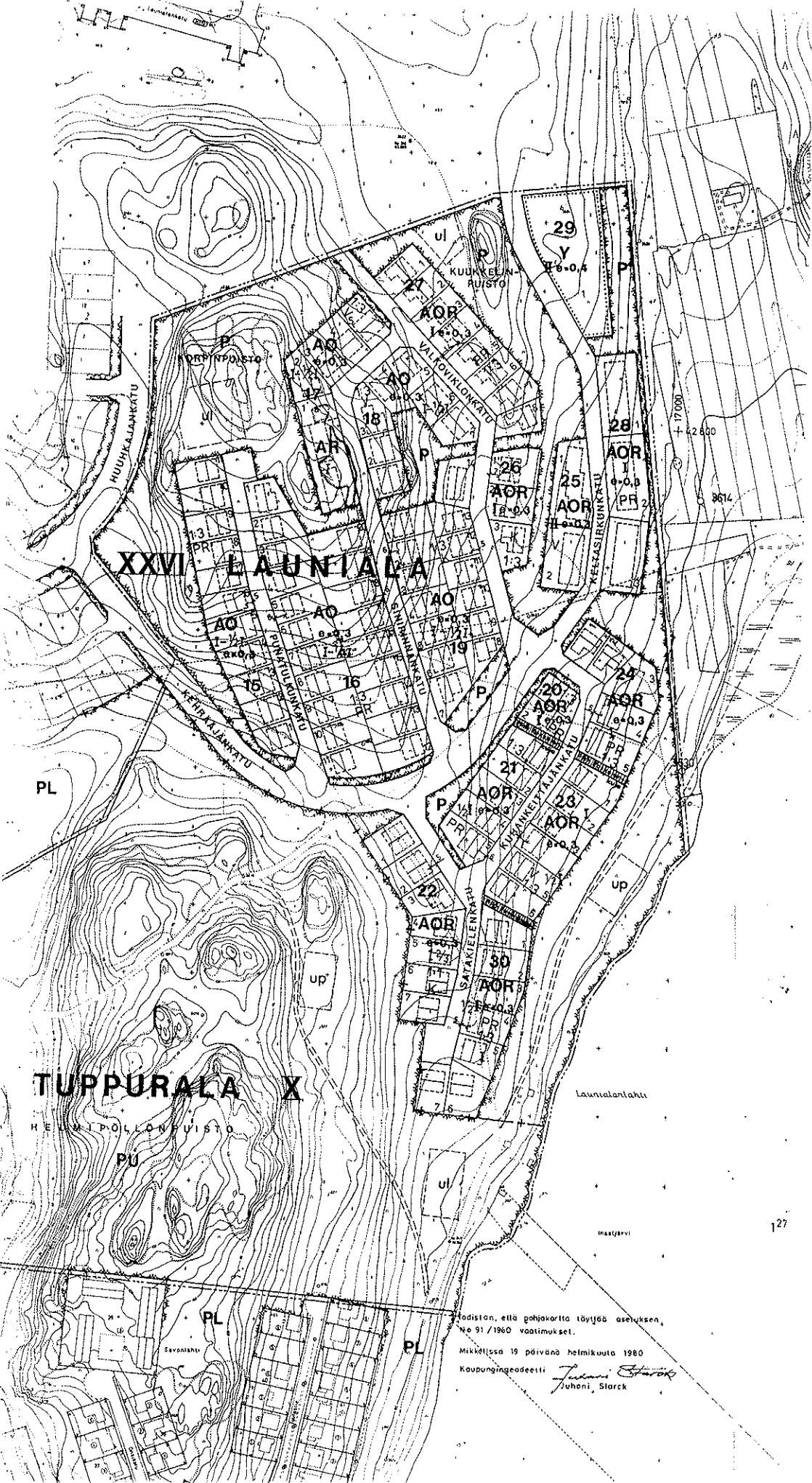
MIKKELIN KAUPUNGINVALTUUSTO ON HYVÄKSYNYT TÄMÄN ASEMAKAAVAN
 .198 §:N KOHDALLA; TODISTAA MIKKELIN KAUPUNGINKANSLIASSA
 KUUN PÄIVÄNÄ 199 .

JUHA SAARINEN
 KAUPUNGINSIHTEERI

SISÄASIAINMINISTERIÖ ON VAHVISTANUT ASEMAKAAVAN
 N:o

PÄÄTÖKSELLÄÄN





XXVII LAUNIALA

TUPPURALA X

todistan, että pohjakaarta täyttää asetuksen,
No 91 / 1960 vaatimukset.

Mikkilässä 19 päivänä helmikuuta 1980

Kaupungingeodeetti *Juhani Starck*
Juhani Starck