

# VETOVOIMAKOHDE MIKKELIIN

13.8.2016

PÄIVITETYT KALVOT



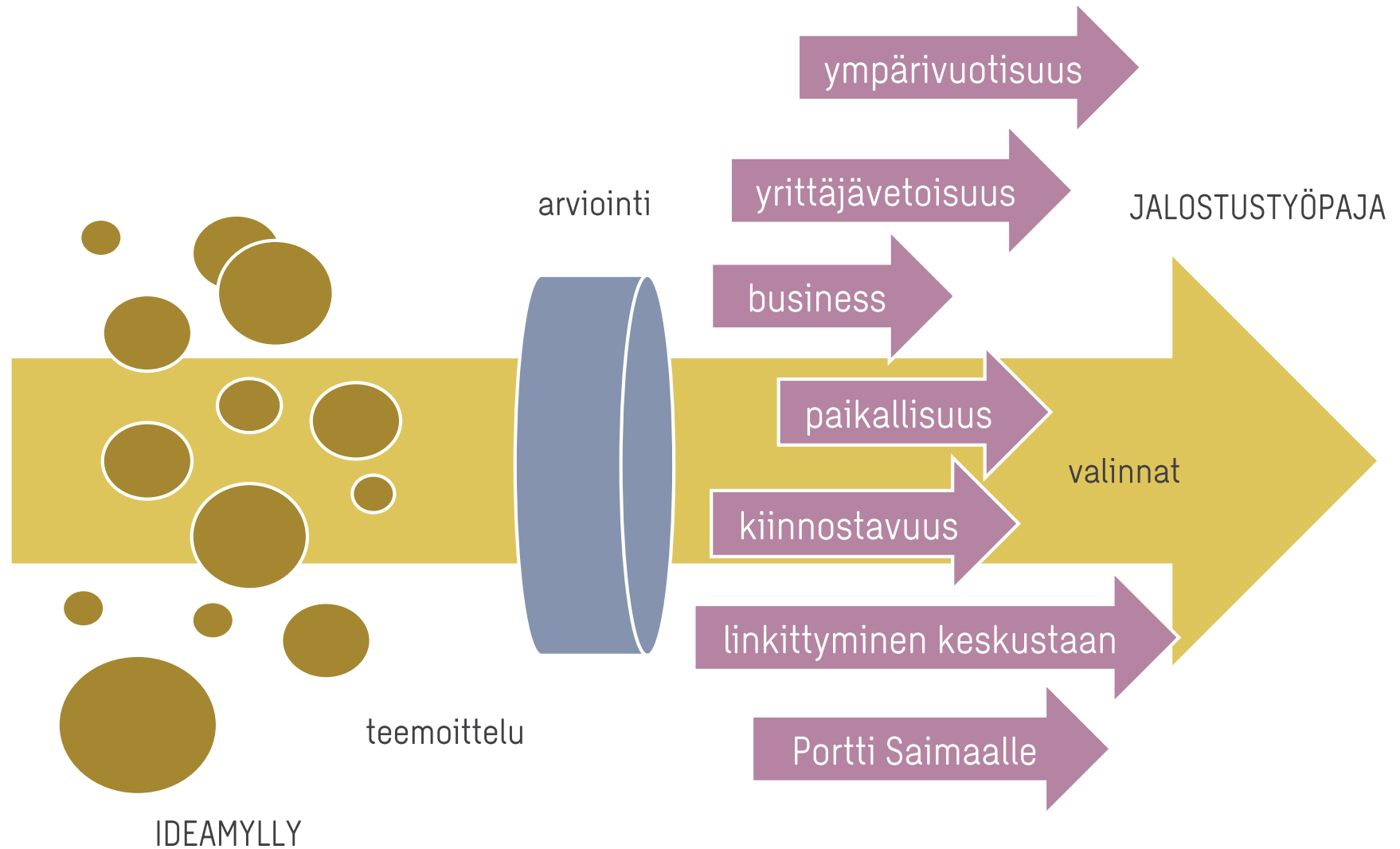
# IDEA VETOVOIMA- KOHTEESTA MIKKELIIN

Aiemmin esitellyt  
kalvot

(visualisointia muutettu,  
mm. pistemäinen  
asuntorakentaminen,  
Graanin laituri)



# IDEOINNIN KRITEERIT

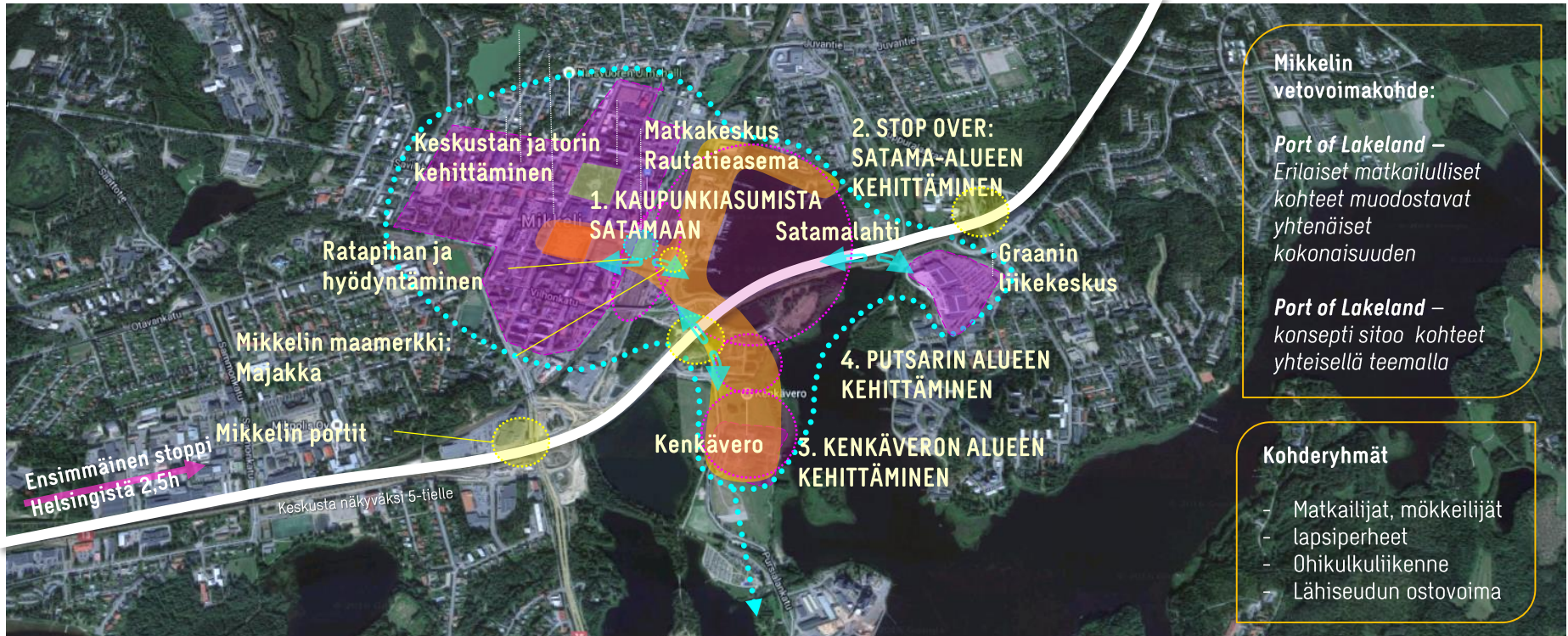


# IDEAN PERUSTELUT

- Vyöhykkeen: tori – matkakeskus – sairaalan alue – Satamalahti – postivarikon alue – Kenkävero – Graani **kaupunkikehittämishanke** (ei yksittäinen alue eikä yksittäiskohde)
- Vyöhyke näkyy 5-tieltä/autosta ja rautatieltä/junasta sekä Satamalahti matkakeskuksesta
- **Jatkuvaa, vaiheittain etenevää ja kokonaisvaltaista Mikkelin kaupunkikehittämistä**, joka tukee kaupungin strategisia ja muita kehittämistavoitteita, asuinrakentamista ja matkailua
- Satamalahden ja matkakeskuksen alue (ml. Veturitallien alue) on lähivuosien ja seuraavan vuosikymmenen Mikkelin ja koko seudun merkittävin aluekehittämiskokonaisuus
- Vetovoimakohteen tulee olla **yrittäjävetoinen, taloudellisesti kannattava**, kiinnostava, ympärivuotinen ja paikallisuutta ilmentävä
- **Yhtenäinen kehittämisteema – *Port of Lakeland***, ilmentäjänä **maamerkki tai muu stoppari**, joka houkuttelee kävijöitä
- Toteutuksen tulee olla **maankäytöllisesti mahdollinen** (keskustan osayleiskaava)

# THE PORT OF LAKELAND

## Kehittämisen elementit ja vetovoimatekijät



### Mikkelin vetovoimakohte:

*Part of Lakeland –*  
Erilaiset matkailulliset kohteet muodostavat yhtenäiset kokonaisuuden

*Part of Lakeland –*  
konsepti sitoo kohteet yhteisellä teemalla

### Kohderyhmät

- Matkailijat, mökkeilijät
- lapsiperheet
- Ohikulkuliikenne
- Lähiseudun ostovoima



### Vetovoimakohteiden

**ydinvyöhyke:** Tori-Matkakeskus-Satamalahti-Kenkävero



Olemassa oleva vetovoimakohte



Uusi / kehitettävä vetovoimakohte



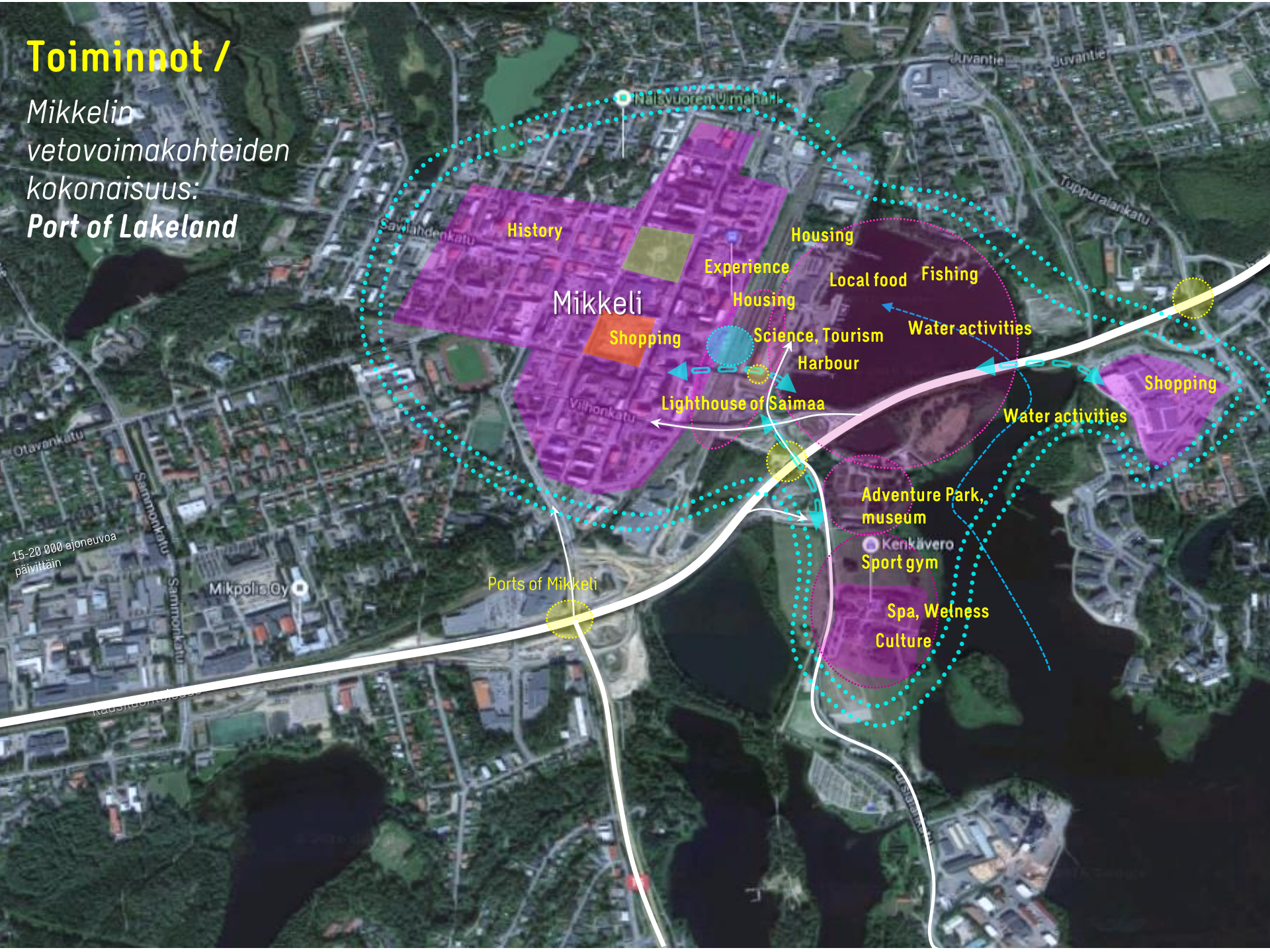
**Mikkeli portit:** vetovoimakohteet näkyväksi (Tervetuloa Mikkeliin! -kyllit Visulahteen ja Pitkäjärven liittymään)



Hyvät yhteydet ja opastus kohteiden välillä

# Toiminnot /

Mikkelin  
vetovoimakohteiden  
kokonaisuus:  
*Port of Lakeland*



History

Mikkeli

Shopping

Housing

Experience

Housing

Science, Tourism

Harbour

Lighthouse of Saimaa

Local food

Fishing

Water activities

Water activities

Shopping

Adventure Park,  
museum

Kenkävero  
Sport gym

Spa, Wellness  
Culture

Ports of Mikkelin

Mikpoli Oy

15-20 000 ajoneuvoa  
päivittäin

Otavankatu

Sammonkatu

Savilahdenkatu

Vilhonkatu

Naisvuoren Uimahalli

Juvantie

Juvantie

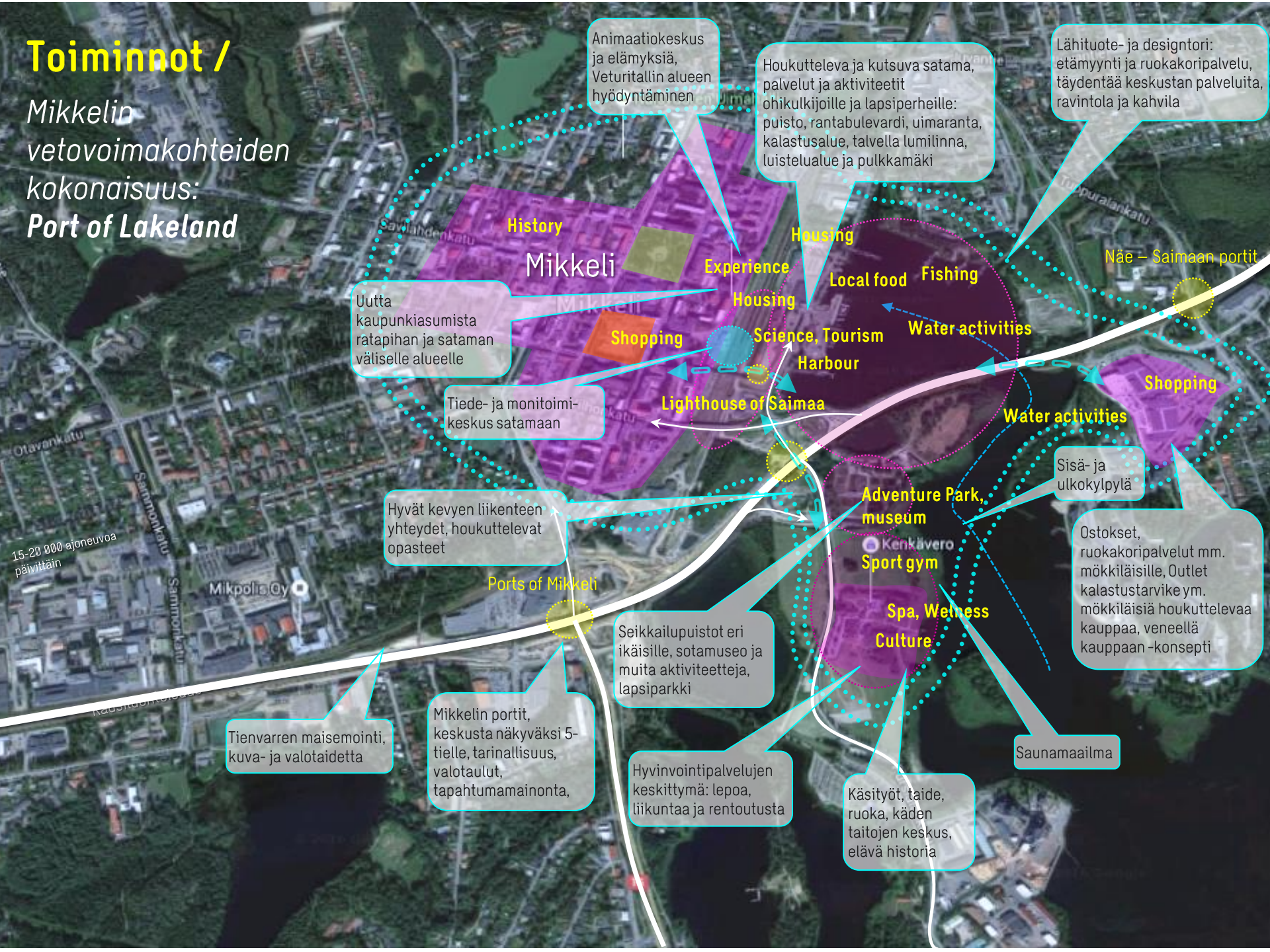
Tuppuralankatu

Kausikatu

Kausikatu

# Toiminnot /

## Mikkelin vetovoimakohteiden kokonaisuus: Port of Lakeland



Animaatiokeskus ja elämyksiä, Veturitallin alueen hyödyntäminen

Houkutteleva ja kutsuva satama, palvelut ja aktiviteetit ohikulkijoille ja lapsiperheille: puisto, rantabulevardi, uimaranta, kalastusalue, talvella lumilinna, luistelualue ja pulkkamäki

Lähtuote- ja designtori: etämyynti ja ruokakoripalvelu, täydentää keskustan palveluita, ravintola ja kahvila

Uutta kaupunkiasumista ratapihan ja sataman väliselle alueelle

Tiede- ja monitoimikeskus satamaan

Hyvät kevyen liikenteen yhteydet, houkuttelevat opasteet

Tienvarren maisemointi, kuva- ja valotaidetta

Mikkelin portit, keskusta näkyväksi 5-tielle, tarinallisuus, valotaulut, tapahtumamainonta,

Seikkailupuistot eri ikäisille, sotamuseo ja muita aktiviteetteja, lapsiparkki

Hyvinvointipalvelujen keskittymä: lepoa, liikuntaa ja rentoutusta

Käsityöt, taide, ruoka, käden taitojen keskus, elävä historia

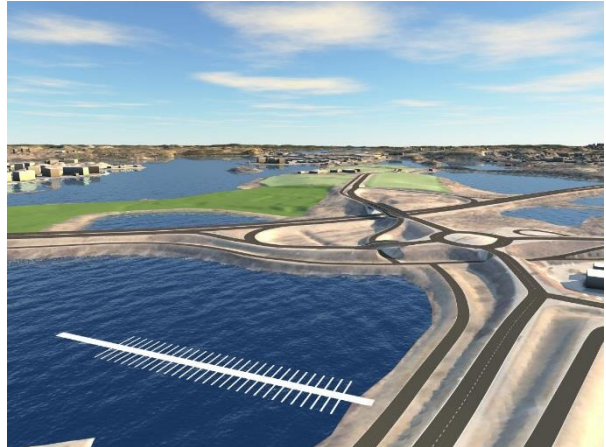
Sisä- ja ulkokylpylä

Ostokset, ruokakoripalvelut mm. mökkiläisille, Outlet kalastustarvike ym. mökkiläisiä houkuttelevaa kauppa- ja veneellä kauppaan-konsepti

Saunamaailma

# THE PORT OF LAKELAND

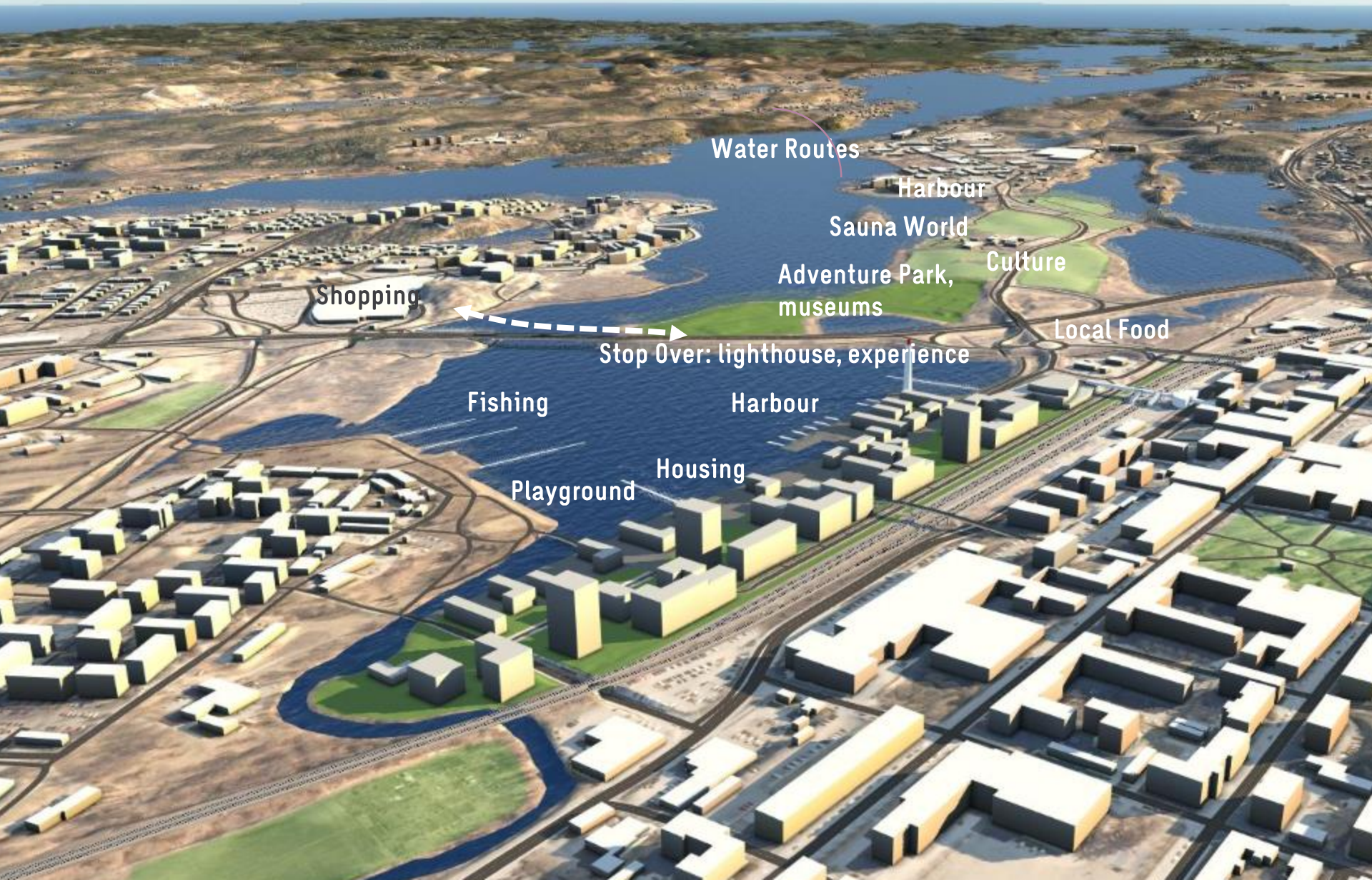
Mielikuvat ja näkymät





# THE PORT OF LAKELAND

Mielikuvat ja näkymät



Water Routes

Harbour

Sauna World

Adventure Park,  
museums

Culture

Shopping

Stop Over: lighthouse, experience

Local Food

Fishing

Harbour

Playground

Housing

# THE PORT OF LAKELAND

## Mielikuvat ja näkymät



Monipuolisia  
elämyksiä

Näkyvyyttä ja  
vetovoimaa

Paikallisuokaa  
ja taukopalveluja

Satama ja rantabulevardi  
palveluineen ympäri  
vuoden

Uutta, korkeaa  
kaupunkiasumista veden  
äärellä

Virkistysmahdollisuuksia  
matkailijoille ja kaupunkilaisille  
(kalastus, veneily, reitit)

*Mikkelin vetovoimakohteiden ja  
kaupunkirakenteen avautuminen  
5-tien ohikulkijoille*

Helppo saavutettavuus  
valtatieltä

# THE PORT OF LAKELAND

## Mielikuvat ja näkymät

Uusi rinnakkaistieyhteys Graaniin

Kaupunkimainen rakenne näkyville, korkeaa rakentamista, asumista, työpaikkoja ja palveluja

Ratapihaa kavennetaan ja estevaikutus pienenee



# THE PORT OF LAKELAND

Mielikuvat ja näkymät



# THE PORT OF LAKELAND

## Mielikuvat ja näkymät

Monipuoliset keskustan  
ostospalvelut

Sujuva yhteys –  
satama - tori

Kavennettu ja osittain katettu  
ratapiha – Animaatiokeskus  
ja elämyspalveluja

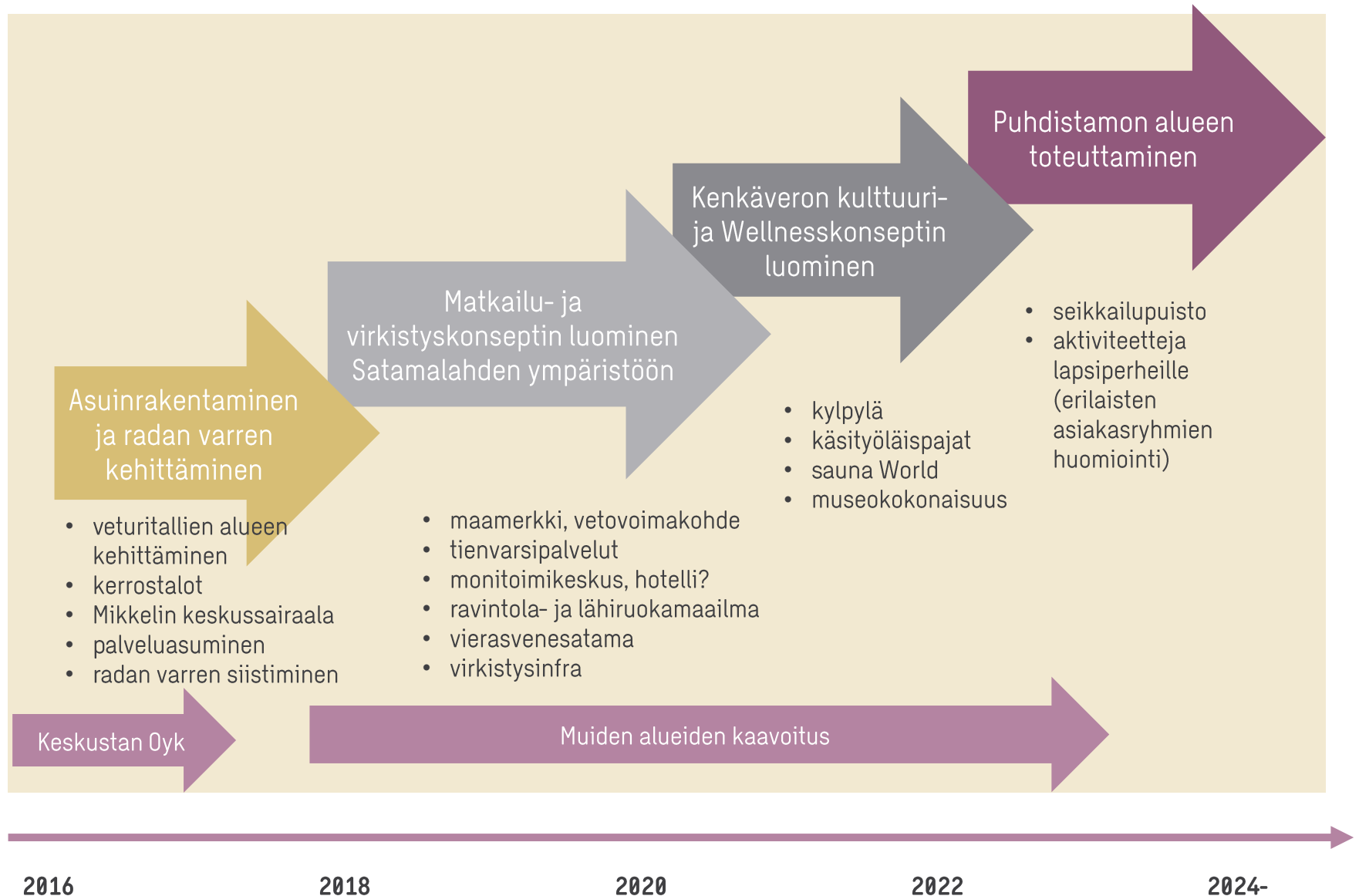
Uutta korkealuokkaista  
kaupunkiasumista veden ja  
palvelujen äärelle – korkea  
rakentamista: asumista,  
työpaikkoja ja palveluja

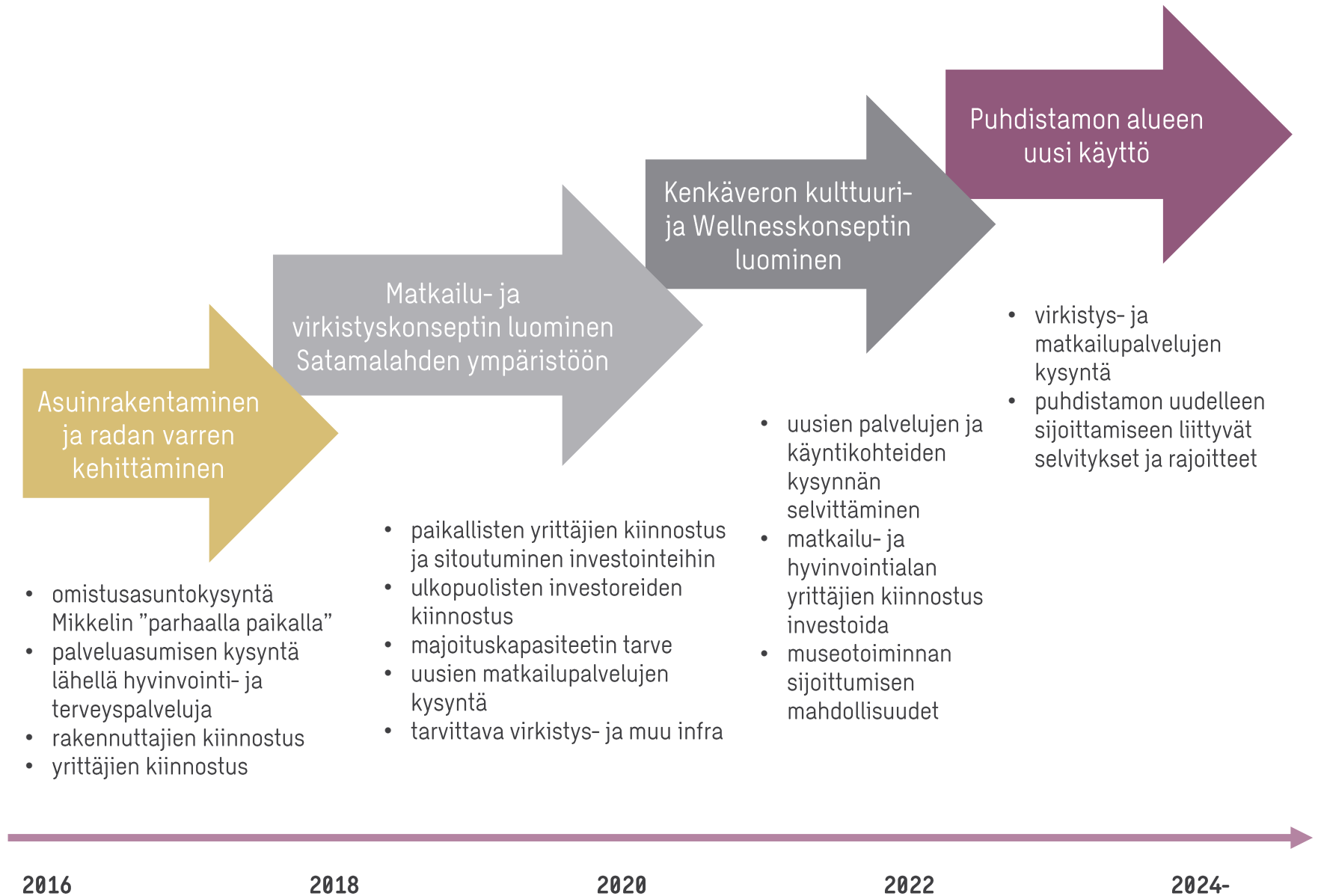
# JATKOTOIMENPITEET



# ROADMAP

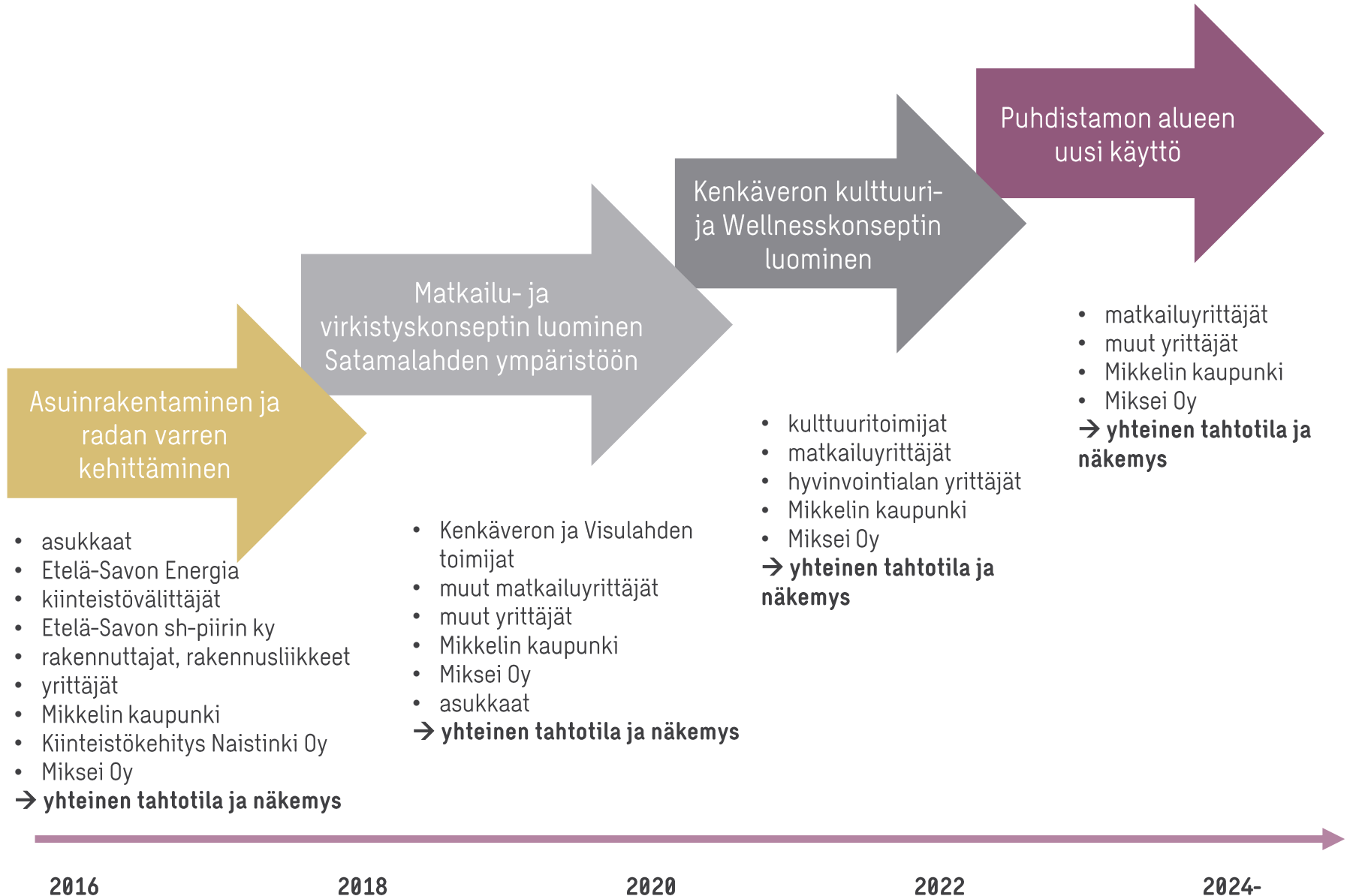
## Konseptin sisällöt ja vaiheistus



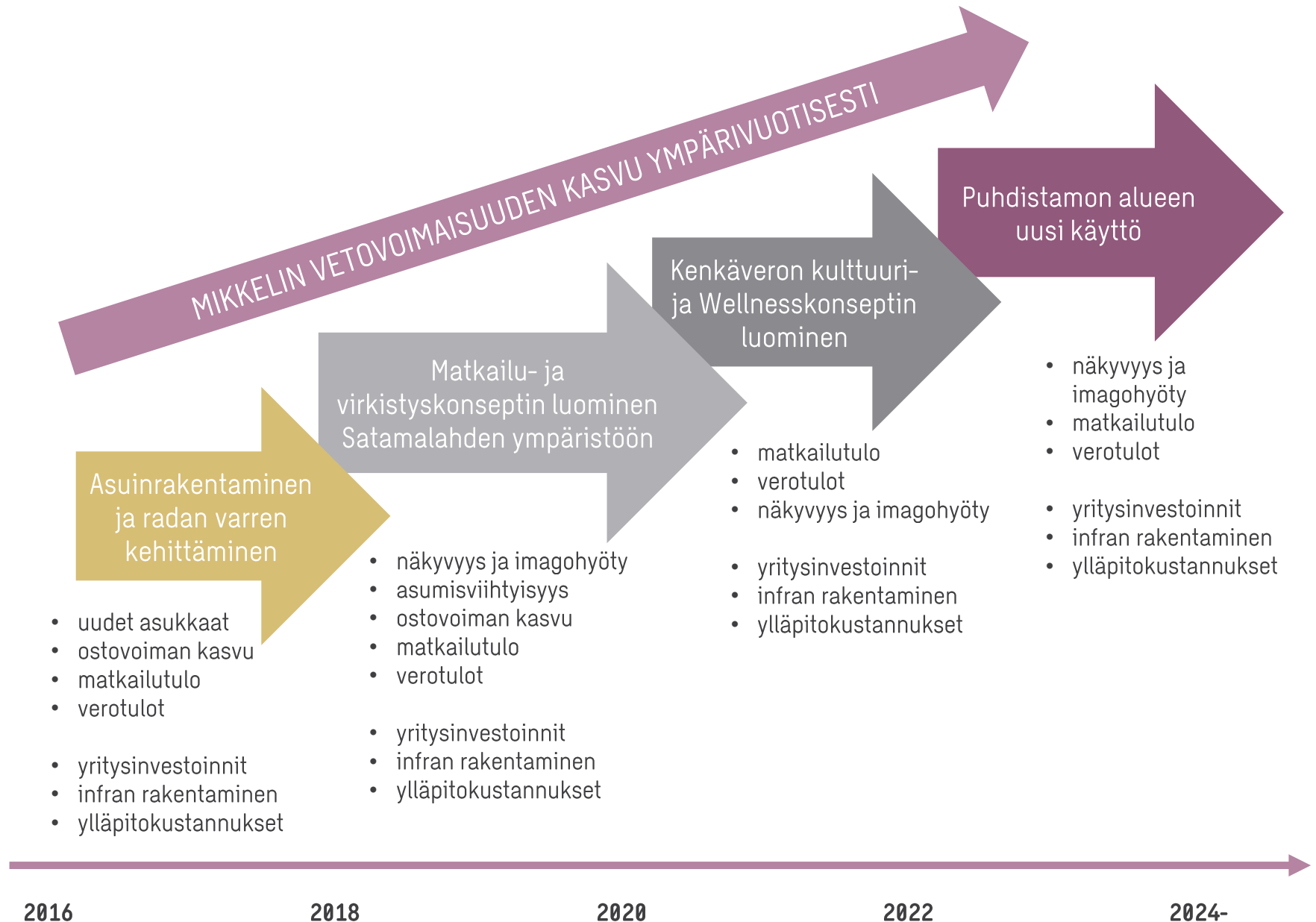




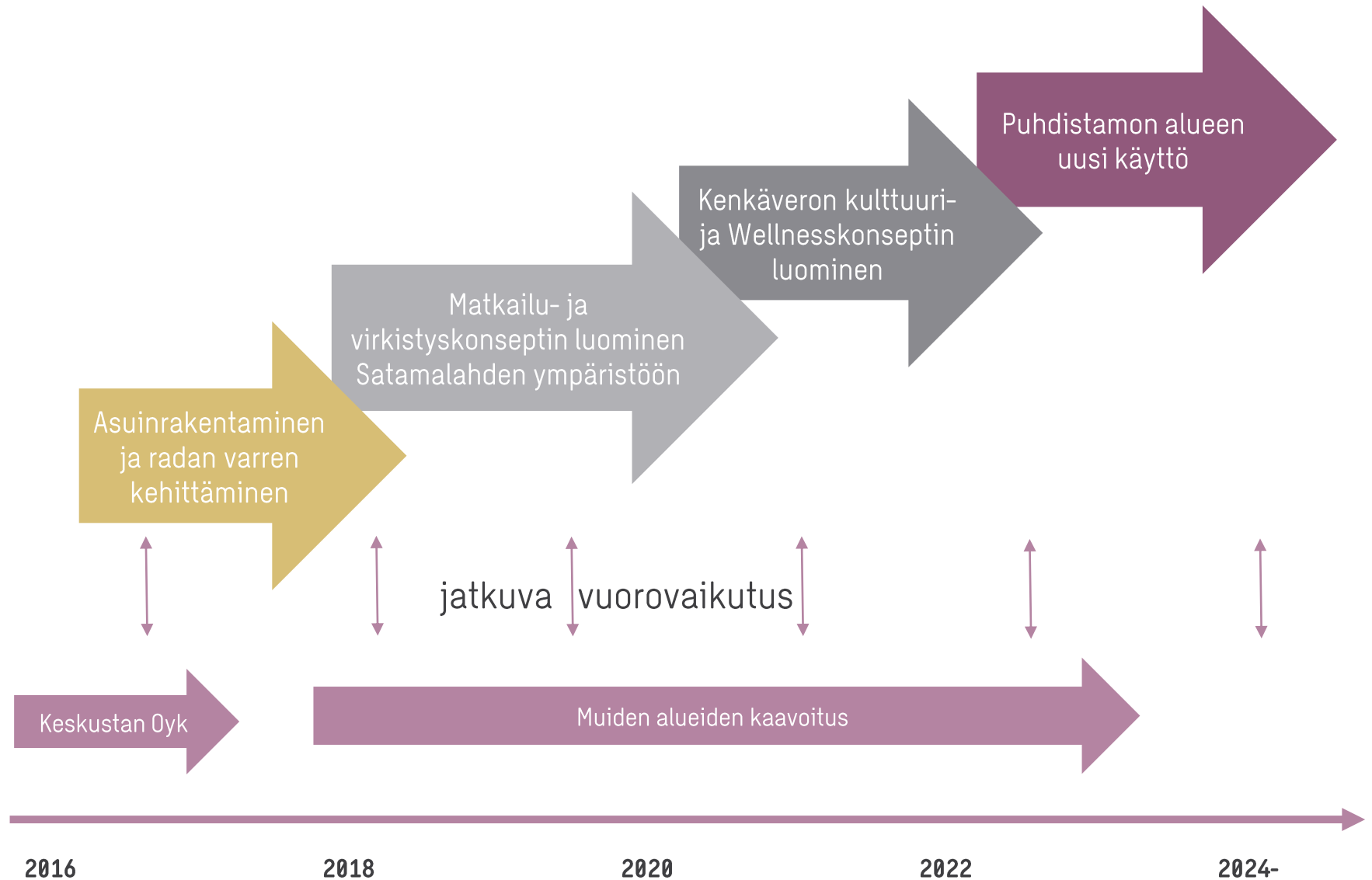
# TOIMIJIAT – TAHTOTILA JA ROOLIT



# VAIKUTUKSET - HYÖDYT JA KUSTANNUKSET



# YHTEENSOVITTAMINEN MAANKÄYTÖSSÄ



# KOLMEN TÄHDEN MIKKELI

- Ravintolamaailman tunnetuin opas on Michelin-opas, Guide Rouge, jota on julkaistu vuodesta 1930.
- Oppaassa ravintolat luokitellaan yhden, kahden ja kolmen tähden ravintoloihin.
- Tähtien merkitys on seuraava:



Kolme tähteä tarkoittaa, että ravintola on matkan arvoinen



Kaksi tähteä tarkoittaa, ravintola on kiertomatkan arvoinen



Yksi tähti tarkoittaa, että ravintola on kategoriassaan poikkeuksellisen hyvä

- Mikäli haluamme rakentaa ympärivuoden elinvoimaista Mikkeliä, on tavoitteeksi asetettava kolmen tähden Mikkeli, kaupunki johon halutaan varta vasten matkustaa ympärivuoden. Ja johon matkailijat poikkeavat valtatieltä.
- Tämä edellyttää sitä, että lähestyvä matkailija kokee Mikkelin niin houkuttelevaksi, että hän poistuu valtatieltä, ja että Mikkeliin luodaan palvelutarjooma, joka houkuttelee ympärivuorokautisia vierailijoita Mikkeliin.
- ”Worth of Living”
- Tämä on mahdollista laatimalla kokonaissuunnitelma, jonka kaikki komponentit (kaavoitus, aluerakentaminen, palvelut...) tukevat tavoitteen saavuttamista.

# JATKOSUUNNITTELUSSA HUOMIOITAVAA

- Mikkeliä on kehitettävä **ympärivuotisena** (ja ympärivuorokautisena) kaupunkikohteena! Kesä on huippusesonki, mutta miten tehdä yöstä, pimeydestä ja talvesta Mikkelin vetovoimaa?
- Kaupunkikehittämiseen liittyvät olennaisesti **asuminen, hyvinvointi, terveys ja viihtyisyys** (kaupallisten ja matkailutoimintojen ohella), mm. keskussairaalan kehittämiskonsepti liittyy olennaisesti kaupunkikehittämiseen
- **Vesistöt ja luontokohteet** kaupungissa (kulttuuripellot ja ”lokkilammikot”) on nähtävä ja niitä on kehitettävä **vetovoimakohteina**
- Mielikuvilla on valtavan suuri vetovoima – **Mikkeli on oltava ”matkan syy”**, ei ohikulku- eikä edes pelkkä pysähtymispaikka
- Viihtyisyyteen on panostettava jo ensimmäisessä kehitysvaiheessa – **suunnittelualueeksi koko radanvarsi** (postivarikon ja veturitallien alue)
- **Konkreettisia toimenpiteitä** odotetaan ja tarvitaan – ensimmäiset toimijat ja toimenpiteet ovat ensiarvoisen tärkeitä
- **Prosessi ei saa pysähtyä!**

## NEXT STEP

- Rysä-ryhmän tulosten tiedottaminen ja viestintä (→ Asuntomessut 2017)
- Kaupan asiakkaita palvelevan laiturin rakentaminen keskusliikkeiden ja kaupungin yhteistyönä
- Veturitallien alueen kehittäminen kaupungin ja Naistinki Oy:n yhteistyönä
- Tervetuloa Mikkeliin! -opaskyltit Visulahteen ja Pitkäjärven liittymään
- Visulahden liittymän kehittäminen tilaa vievän kaupan alueella (uudet ja siirtyvät toiminnot)
- Kehittämisyöhykkeen yleisilmeen kohentaminen
- Keskustan osayleiskaava loppuun ja lainvoimaiseksi saattaminen
- Radanvarren ja Satamalahden rannan yksityiskohtaisempi kaavoitus → kaavarunkotyypinen tarkastelu → asemakaavoitus
- Neuvottelut maanomistajien ja kiinteistönomistajien sekä Mikkelin kaupungin kesken (mm. VR, Liikennevirasto, Senaatti-kiinteistöt)
- Keskussairaalan kehittämiskonseptin mukainen toteuttaminen ja rakentaminen
- Asuntorakentamisen käynnistäminen + ESE -pääkonttori
- **Vuorovaikutteisen prosessin ja Rysä-ryhmän toiminnan jatkaminen**