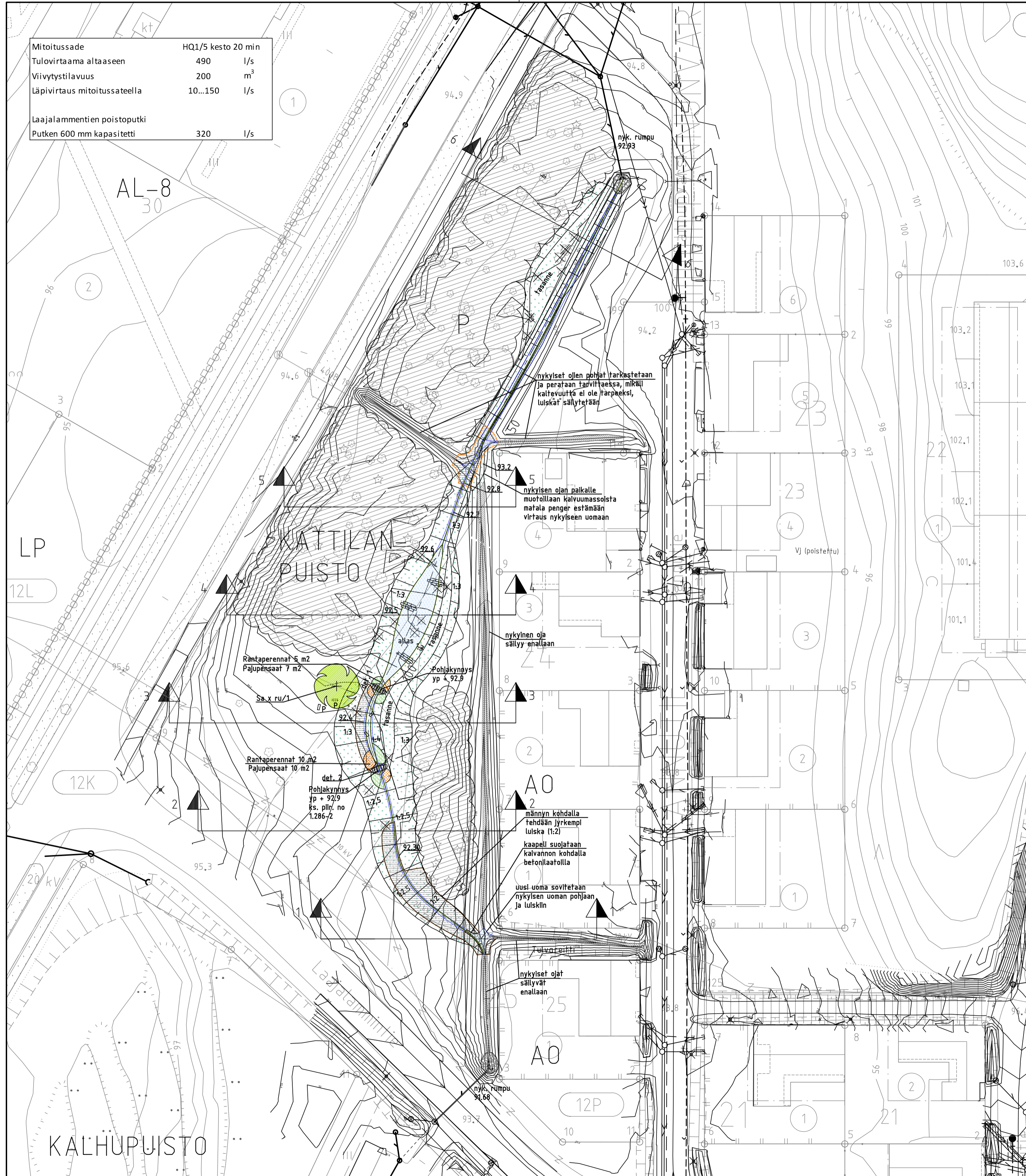


Mitoitussade	HQ1/5 kesto 20 min	
Tulovirtaama altaaseen	490	l/s
Viivytystilavuus	200	m ³
Läpivirtaus mitoitussateella	10...150	l/s
Laajalammentien poistoputki		
Putken 600 mm kapasiteetti	320	l/s



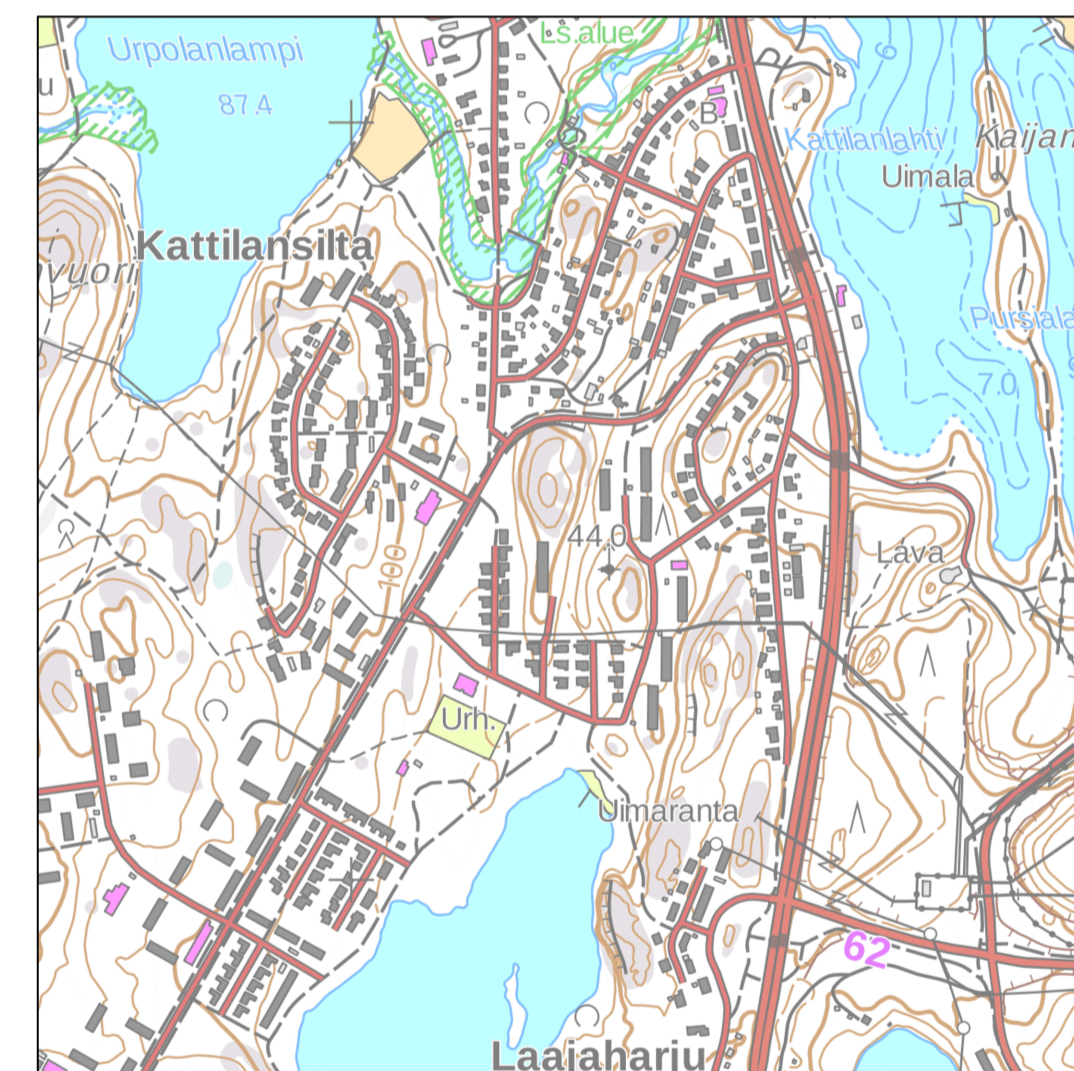
MERKINNÄT

- Nykyinen säilytettävä metsä
- Paikalta kerätty ja seulottu pintamaa-aines
- Eroosiosuojaus ojan luiskissa, esim. Eg Trading Greenfix Eromat Standard tai Kaitos Oy Biomat 900 tai vastaava maatuva eroosiosuojamatto tai-verkko, ei muovivahviketta (edes uv/biohajoavaa)
- Uusi uoma, veden pinta n. 10 cm
- Rantaperennat
- Pajupensaat
- Eroosiosuojaus molskotilla # 100-200, kerrospaksuus 300 mm
- Nykyinen säilytettävä ojan pohja
- Säilytettävä lehtipuu
- Säilytettävä havupuu
- Poistettava puu
- Istutettava lehtipuu
- Kivipaadet (luusiokäytettävät) pit. 50...100 cm, leveys ja korkeus 30...50 cm
 - asennetaan uomaan ohjaamaan virtausta
 - asennetaan uoman kapeaan kohtaan pohjakynnyksiksi ks. piiri no 1.286-2
 - asennetaan penkeiksi nurmialueelle
- Poikkileikkaukset ks. piiri no 1.286-2

KASVILUETTELO

Lyhenne	Nimi	Taimikoko rym	Taimiväli	Menestymisvyöhyke	Kpl	
Lehtipuut						
Sa x ru 'L'	Salix x rubens 'Lasipalatsi', isoriippasalava	rym 12-14		V	1	
Pajupensaat 17 m ²						
Sa pu 'G'	Salix purpurea 'Nana', kääpiöpunapaju	30-40	50x50	V	50%	34
Sa gl 'H'	Salix glauca var. callicarpaea 'Haltia', paljakkapaju	30-40	50x50	VI	25%	17
Sa tr	Salix repens, hanhenpaju	30-40	50x50	VIII	25%	17
Rantaperennat 15 m²						
Ca ni	Carex nigra, jokapaikansara	at	40x40		20%	20
Ca ro	Carex rostrata, pullosara	at	40x40		20%	20
Ca ve	Carex vesicaria, luhtasara	at	40x40		20%	20
Ju ef	Juncus effusus, röyhvihvilä	at	50x50		20%	12
Ir ps	Ir pseudacorus, keltakurjenmiekkä	at	50x50		20%	12

Pajut ja rantaperennat istutetaan uoman reunaan lajikeittain 2-4 kpl:een ryhmissä. Pajulajikkeita ja rantakasvilajikkeita voidaan vaihtaa samantapaiseen lajiin mikäli kasviluettelon kasveja ei ole saatavissa. Lajisto on hyväksyttävä tilaajalla. Mesiangervoa, osmankäämiä tai vieraslajeja ei kuitenkaan sallita.



Merkki	Muutos	Pv	Suunn.	Tark.
Piir.nimi			Piir.nro	
KATTILANPUISTON HULEVESISUUNNITELMA				1.286-1
Piir.laji			Säilytys	
Piir.sisältö			Suhde	
ASEMAPIRUSTUS				1:500
MIKKELIN KAUPUNKI ASUMISEN JA TOIMINTAYMPÄRISTÖN PALVELUALUE KAUPUNKIYMPÄRISTÖN ELINKAARIPALVELUT Maaherrankatu 9-11 50100 Mikkeli puh 015-1941				Laat.pv
Tark.	Suunn.		Luov.pv	
Hyväks.	Piir.t.		Vesilaitos hyv.	

Laajalamminalue		Suunn. ala	Työnro	Tiedosto
RAMBOLL		Ramboll Jaäkärintkatu 33 50130 Mikkeli puh. 040 861 9314	TKA 1510044550	
hyv. KivK	suunn.	piir.	pvm	20.3.2019