

MERKINTÖJEN SELITTEET:

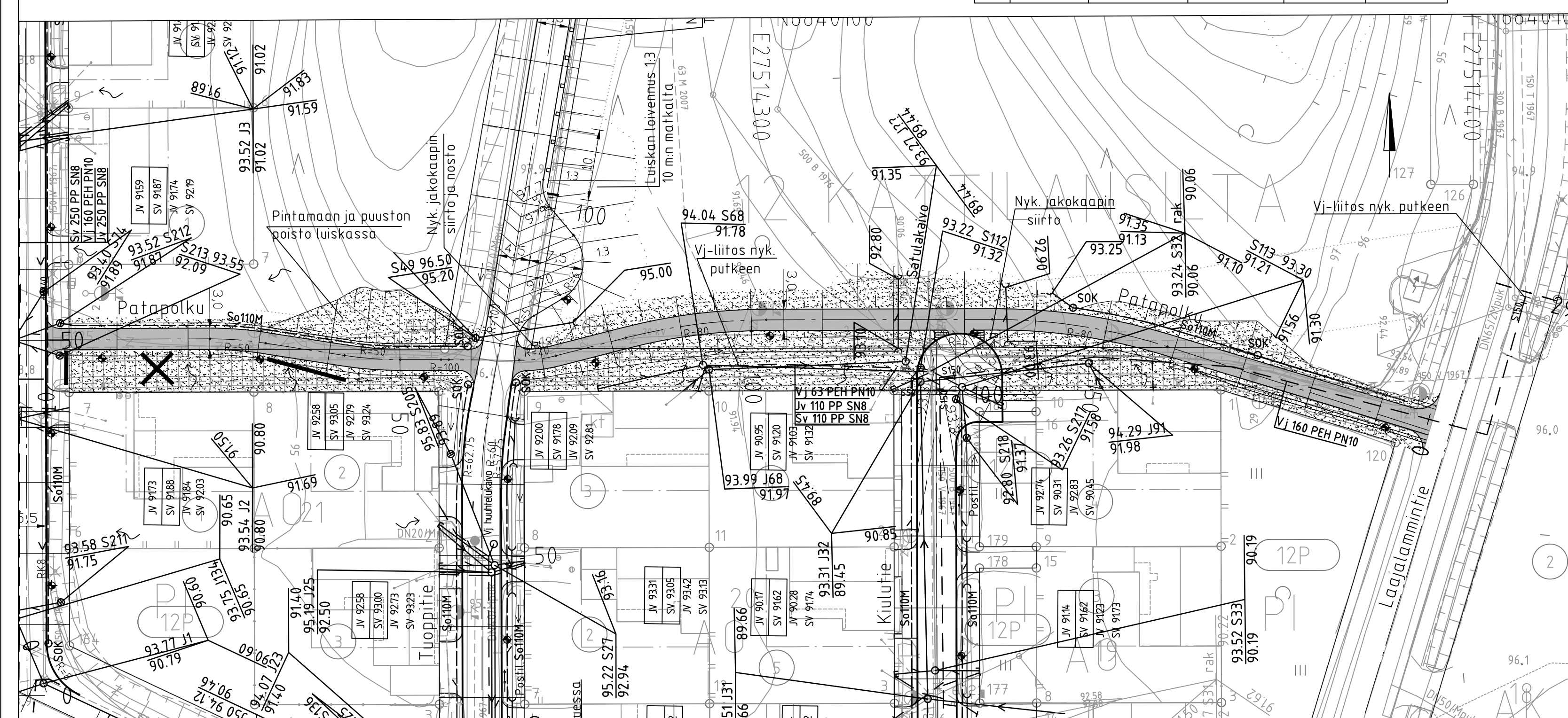
- Yhdistetty jalkakäytävä-pyörätie
- Nurmetus A3
- Nyk. siirr. valaisinylväs, teräs
- Sadevesikaivo, ritiläkansi Liitosputki 160 PP SN8
- Tonttiputket, Vj40M PN10, Jv 110M SN8, Sv110M SN8
- Salaajakaivo 400M, So-putki 110M
- Purettable rumpu

Suunnitelmaraja

JV 0000	Tonttiviemärin liitoskorkeus
SV 0000	runkoviemärin
JV 0000	Tonttiviemärin korkeus
SV 0000	tontin rajalla

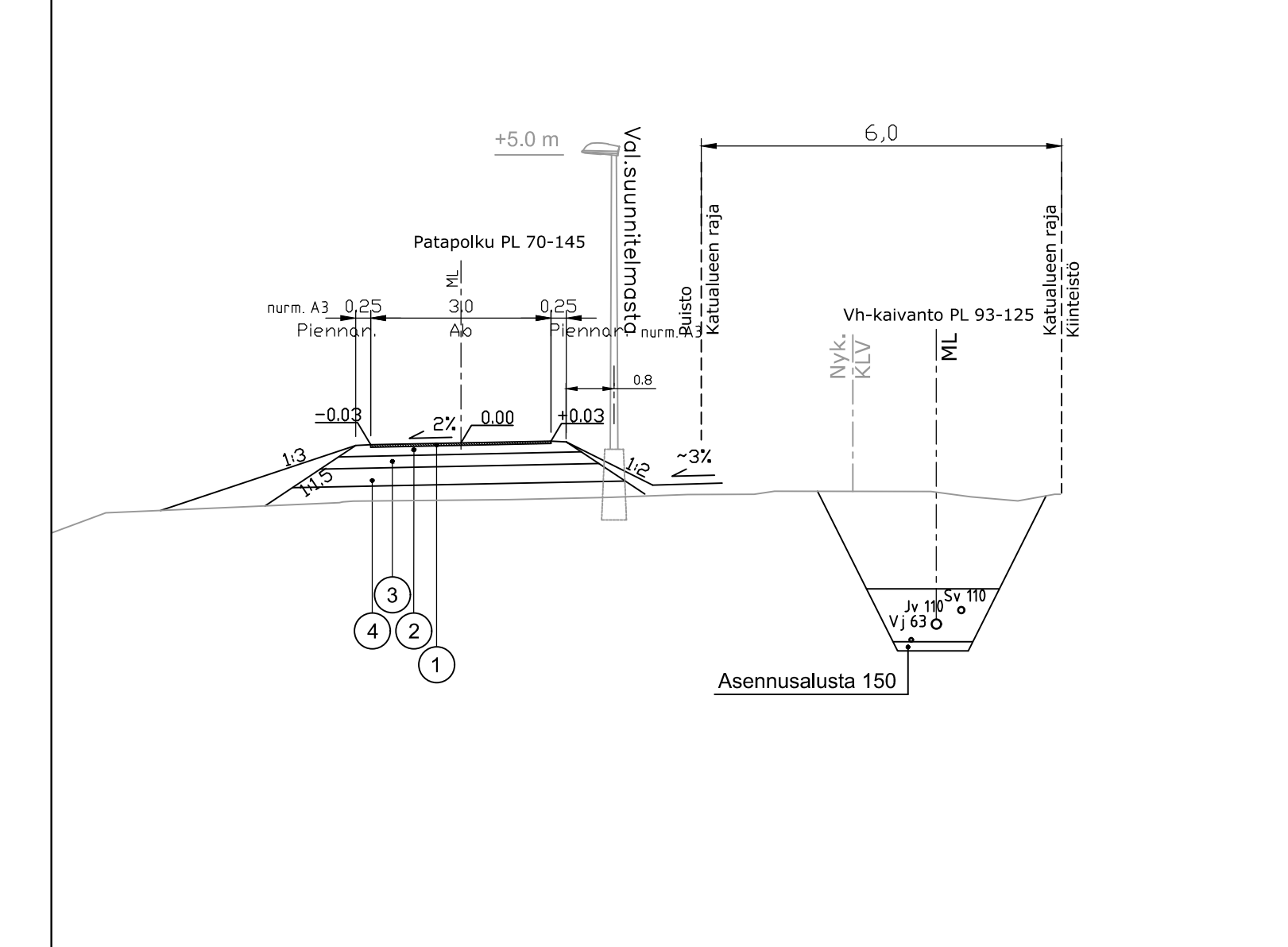
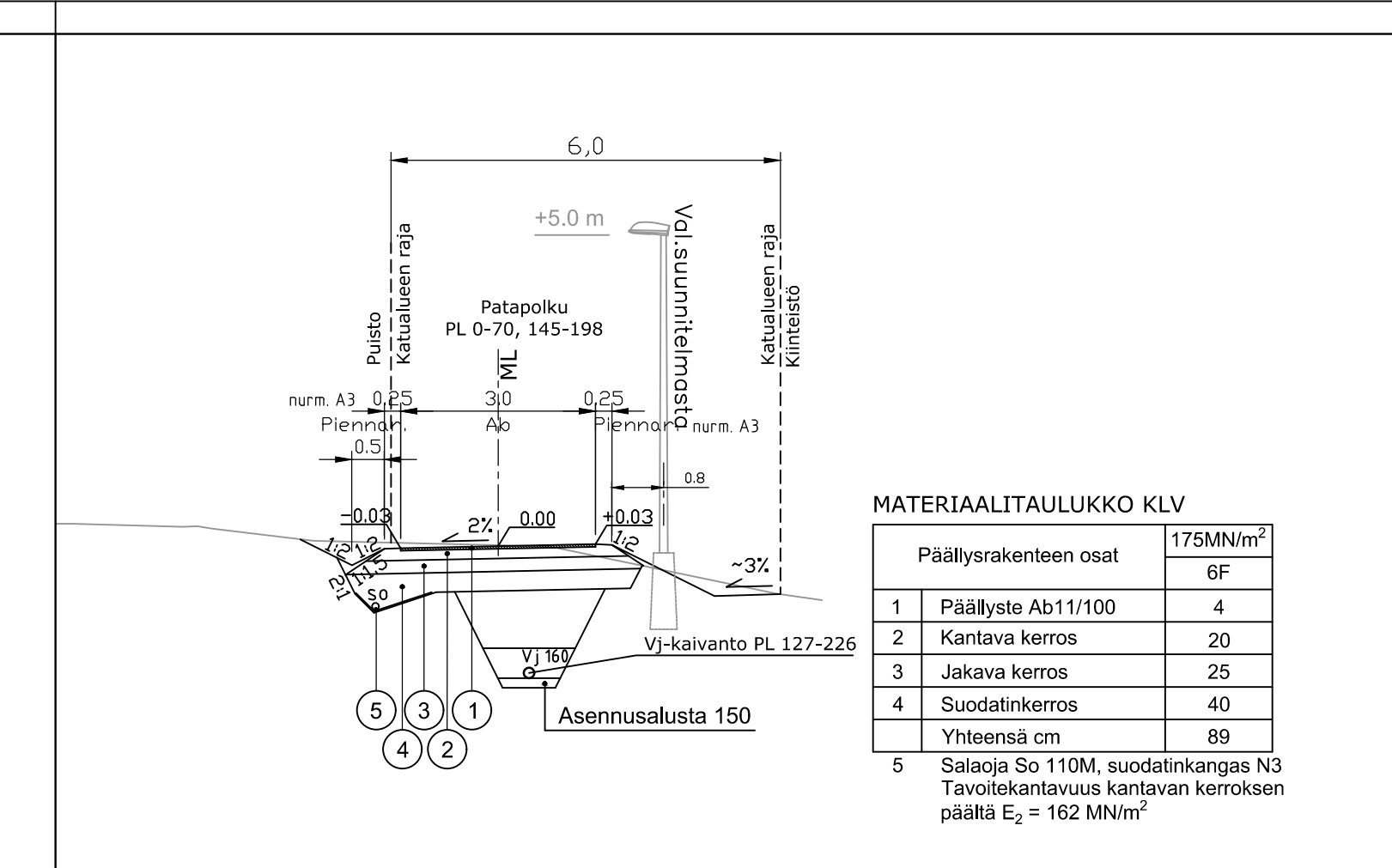
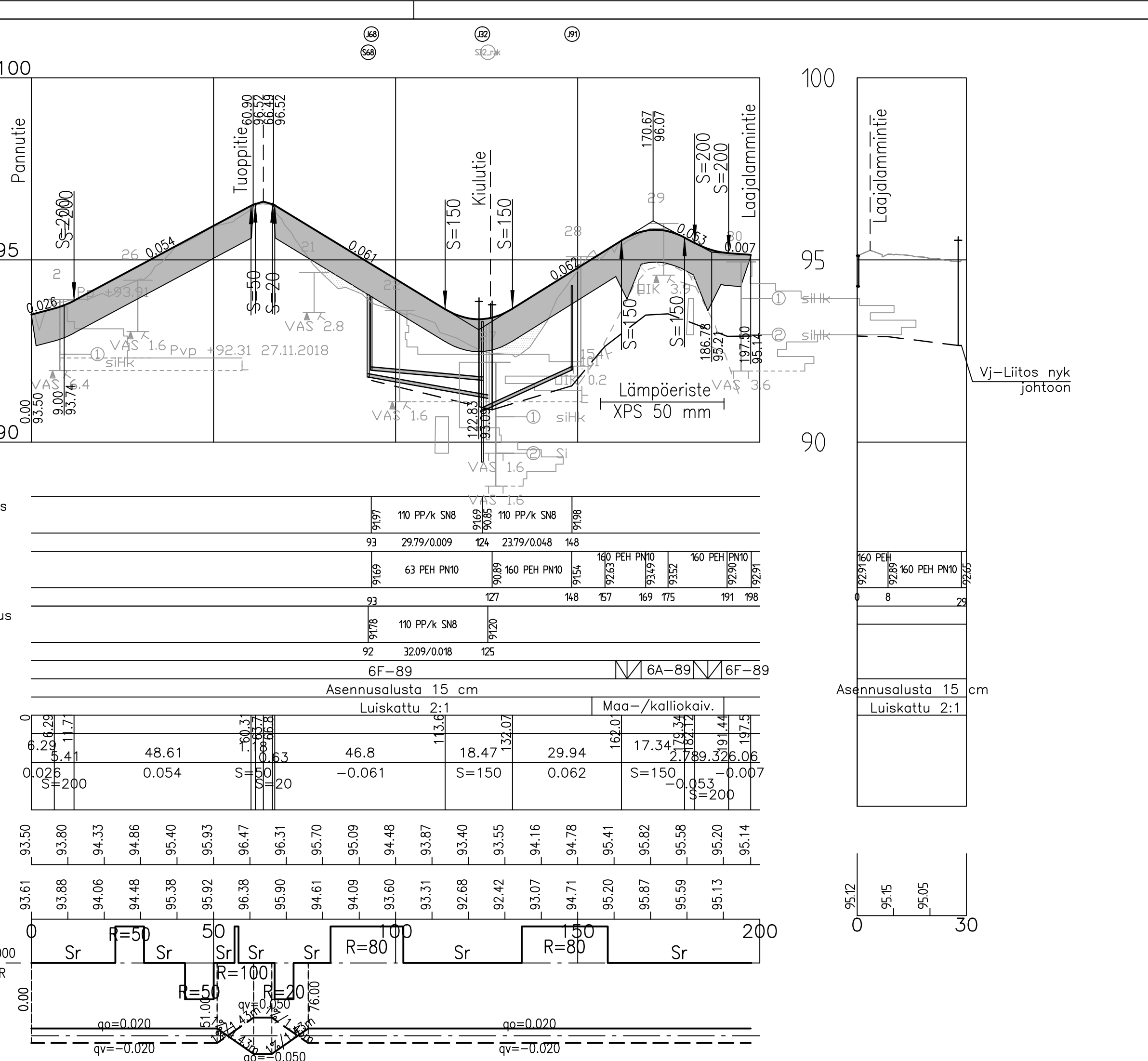
Koordinaattitietue: ETRS-GK27, korkeusjärjestelmä N2000
PATAPOLUN pääpisteet

N:o	Paalu	X	Y	Pituus	Säde
1	0	6840054.994	27514199.291		
2	23.06	6840054.994	27514222.351	23.06	
3	30.93	6840054.376	27514230.189	7.87	50
4	42.183	6840052.613	27514241.302	11.253	
5	50.052	6840051.995	27514249.14	7.87	-50
6	55.763	6840051.995	27514254.851	5.711	
7	56.855	6840051.989	27514255.942	1.091	100
8	66.764	6840051.881	27514265.851	9.91	
9	71.979	6840052.501	27514271.014	5.215	-20
10	82.133	6840055.011	27514280.852	10.153	
11	102.12	6840057.495	27514300.633	19.987	80
12	133.904	6840057.496	27514332.416	31.783	
13	158.939	6840053.611	27514357.044	25.035	80
14	197.5	6840041.74	27514393.733	38.561	



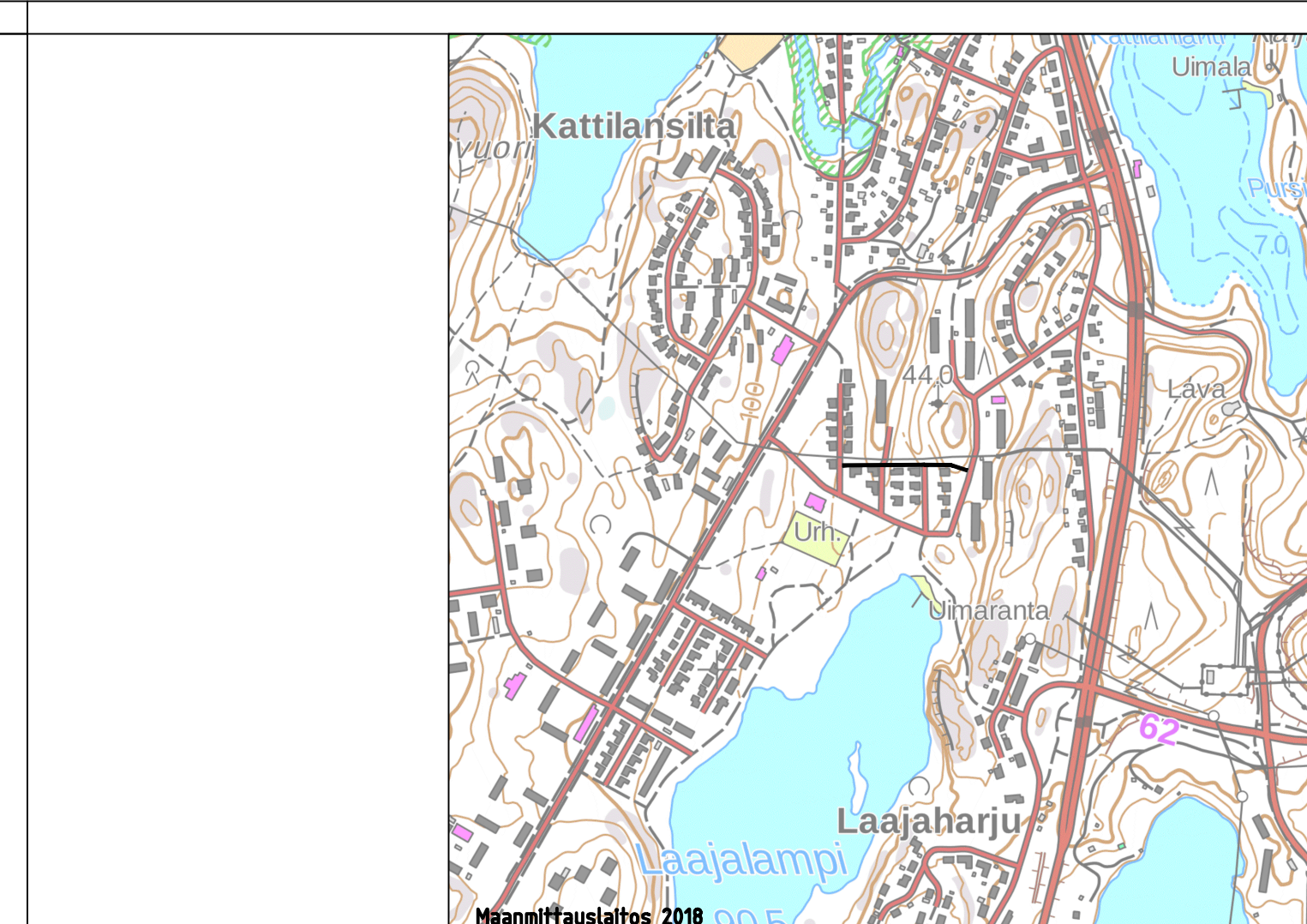
Jätevesiviemäri, sisäpohjan korkeus
Putken mitat ja laatu
Paalu, kaivoväli ja kaltevuus
Vesiohje, laen korkeus
Putken mitat ja laatu
Paalu
Sadevesiviemäri, sisäpohjan korkeus
Putken mitat ja laatu
Paalu, kaivoväli ja kaltevuus
Päällysrakenne
Putkien perustamistapa
Kaivantotyyppi/tuenta

Kaltevuus / pyöristyssäde
Tasausviivan korkeus
Maanpinnan korkeus
Kaarevuus
Ajoradan sivukaltevuus



MATERIAALITAILUUKKO KLV

Päällysrakenteen osat	175MN/m ²
1 Päällyste Ab11/100	6F
2 Kantava kerros	4
3 Jakava kerros	20
4 Suodatinkerros	25
4 Suodatinkerros	40
Yhteensä cm	89
5 Salaaja So 110M, suodatinkangas N3	
Tavoitekantavuus kantavan kerroksen päältä E ₂ = 162 MN/m ²	



Merkki	Muutos	Pv	Suunn.	Tark.
Piir.nimi	PATAPOLKU			Piir.nro 13201
Piir.taj				
Piir.sisältö	ASEMAPIIRUSTUS PITUUSLEIKKAUS TYYPPIPOIKILEIKKAUS			
Mikkelin kaupunki asumisen ja toimintaympäristön palvelualue Kaupunkiympäristön elinkaari- ja palvelut Maaherankatu 9-11 50100 Mikkeli puh 015-1941	Suhdte 1:500 1:1000/1:100 1:100			Laat.pv 26.4.2019 Hyv.pv Luov.pv
Tark.	Suunn. KivK	Piir.	Vesilaitos hyv.	
Hyväks.				

Laajalamminialue		Suunn. alia	Työnro	Tiedosto
RAMBOLL		Ramboll Jääkärikatu 33 50130 Mikkeli puh. 040 861 9314	TKA 1510044550	
hyv.	suunn. KivK	piir.	pin	Muutos 26.4.2019