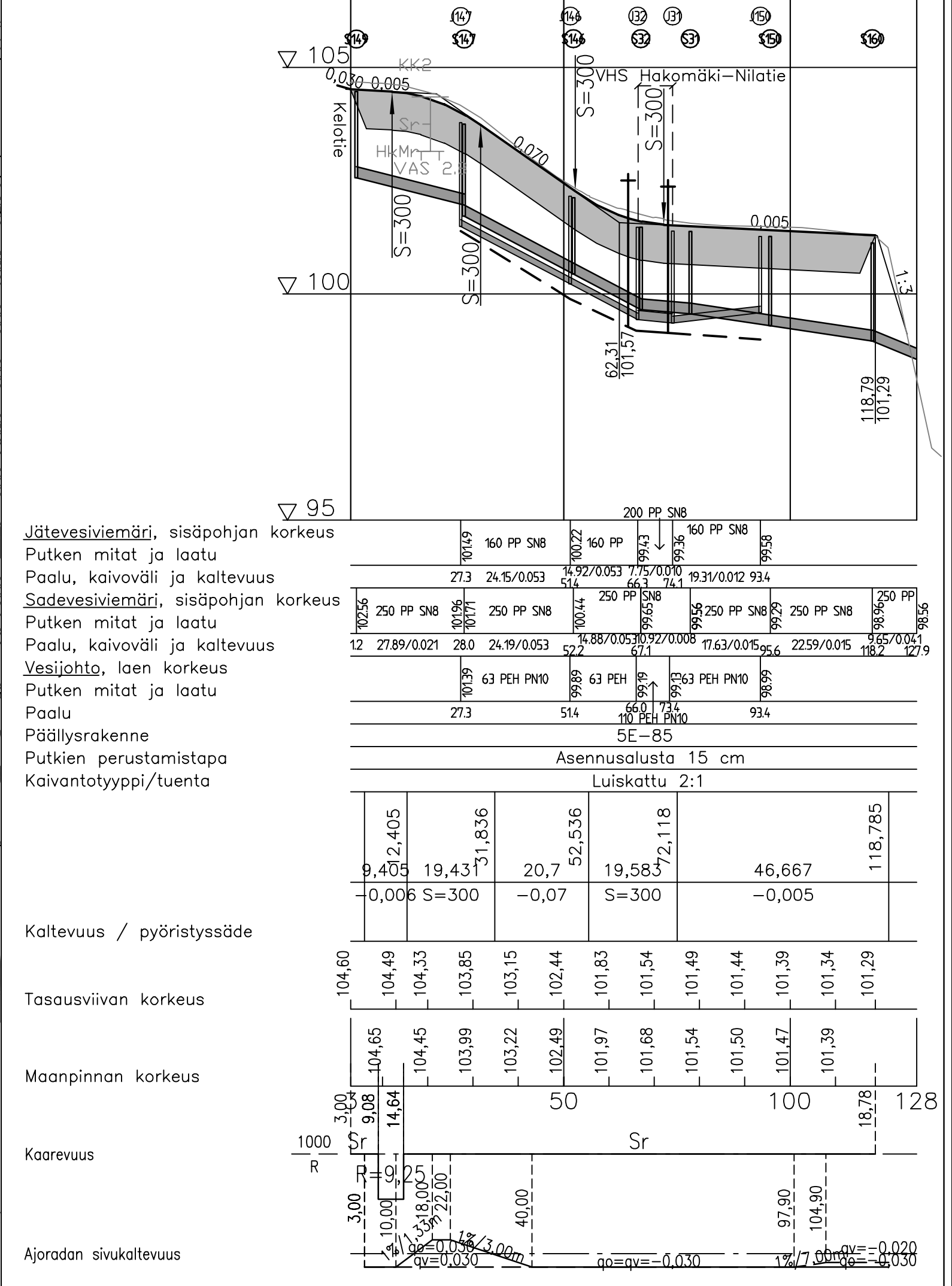
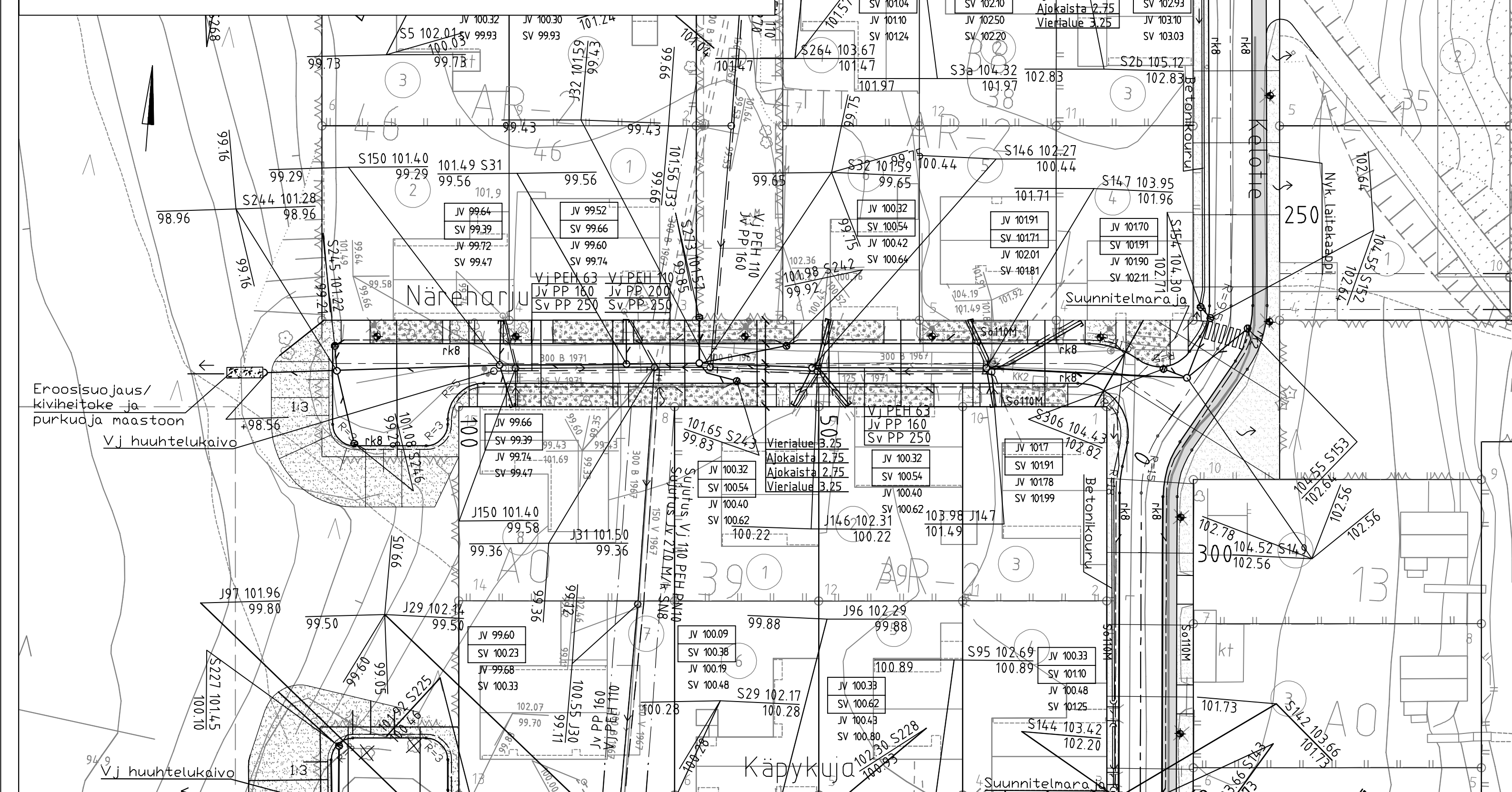


- MERKINTÖJEN SELITTEET:**
- Sadevesikaivo, ritiläkansi
Liitosputki 160 PP SN8
 - Tonttiputket, Sv110M SN8
Jv110M SN8, Vj40M PN10
 - JV 00.00 Tonttviemäriin liitoskorkeus
SV 00.00 runkoviemäriin
JV 00.00 Tonttviemäriin korkeus
SV 00.00 tontin rajalla
 - Nyk. siirrettävä valaisinpylväs, teräs bet. jalusta (erill. suunn. mukaan)

- Nurmialue A3 - vahvistettu kasvualusta 20 cm
 - Nurmialue A3 - kasvualusta 5 cm
- Koordinaattitietoa ETRS-GK27, korkeusjärjestelmä N2000 NÄREHARJU pääsisiteet
- | Nro | Paalu | X | Y | Pituus | Säde |
|-----|---------|-------------|--------------|---------|--------|
| 1 | 0.000 | 6842535.174 | 27512149.542 | 9.081 | -9.250 |
| 2 | 9.081 | 6842539.710 | 27512141.675 | 5.562 | |
| 3 | 14.643 | 6842540.918 | 27512136.331 | 104.141 | |
| 4 | 118.785 | 6842532.764 | 27512032.509 | | |



Jätevesiviemäri, sisäpohjan korkeus

Putken mitat ja laatu	Paalu, kaivoväli ja kaltevuus	Sadevesiviemäri, sisäpohjan korkeus	Putken mitat ja laatu	Paalu, kaivoväli ja kaltevuus	Vesijohde, laen korkeus	Putken mitat ja laatu	Paalu	Päällysrakenne	Putkien perustamistapa	Kaivantotyyppi/tuenta
27.3	24.15/0.053	14.92/0.053	7.75/0.010	6.63/0.015	19.31/0.012	93.4	101.69	160 PP SN8		
102.36	250 PP SN8	101.96	250 PP SN8	100.44	250 PP SN8	99.58	101.71	160 PP SN8		
12	27.89/0.021	28.0	24.19/0.053	14.88/0.053	10.92/0.008	17.63/0.015	95.6	2259/0.015	18.2	127.9
101.39	63 PEH PM10	99.89	63 PEH	99.19	63 PEH PM10	98.99	101.39	63 PEH PM10		
27.3	514	101.71	93.4	514	93.4	514	93.4	514		
Päällysrakenne										
5E-85										
Asennusalusta 15 cm										
Luiskattu 2:1										
9,405	19,431	20,7	52,536	19,584	46,667	118,785				
-0,006	S=300	-0,07	S=300	-0,005						

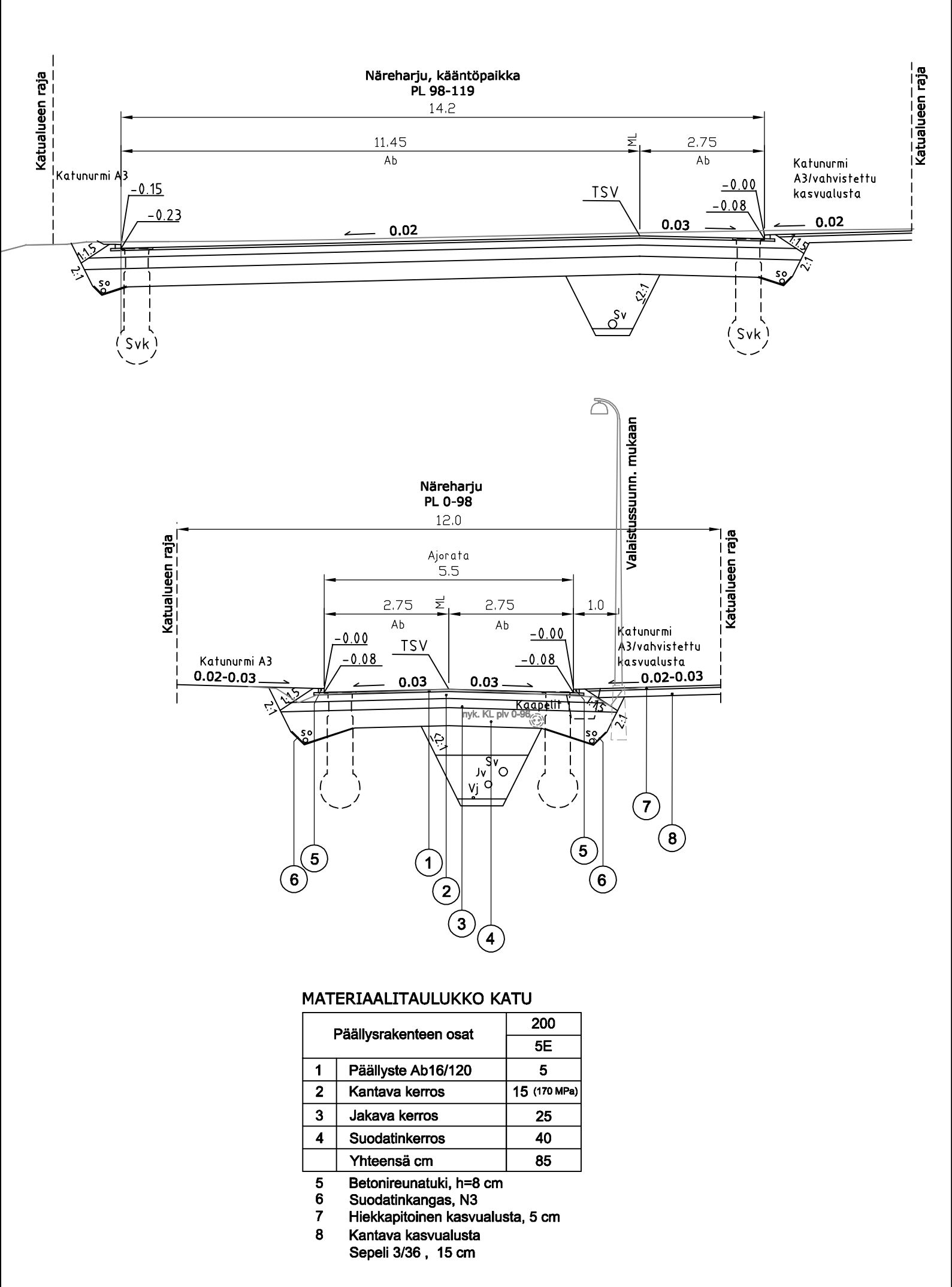
Kaltevuus / pyöristyssäde

104,60	104,49	104,33	103,85	103,15	102,44	101,83	101,54	101,49	101,44	101,39	101,34	101,29
3,00	9,08	14,64	50	50	100	100	100	100	100	100	100	128
1000	1000	1000	1000	1000	1000	1000	1000	1000	1000	1000	1000	1000

Maanpinnan korkeus

Kaarevuus

Ajoradan sivukaltevuus



MATERIAALITAUUKKO KATU

Päällysrakenteen osat	200
1 Päällyste Ab16/120	5
2 Kantava kerros	15 (170 MPa)
3 Jakava kerros	25
4 Suodatinkerros	40
Yhteensä cm	85

- 5 Betonireunatuki, h=8 cm
- 6 Suodatinkangas, N3
- 7 Hiekkapitoinen kasvualusta, 5 cm
- 8 Kantava kasvualusta Sepeli 3/36, 15 cm

Merkki	Muutos	Pv	Suunn.	Tark.	
Piir.nimi	NÄREHARJU			Piir.nro	111260
Piir.jälj.	YHDYSKUNTATEKNIikka			Säilytys	
Piir.-sisäntö				Suhde	1:500 1:1000/1:100 1:100
ASEMAPIIRUSTUS PITUUSLEIKKAUS TYYPPIKOIKKILEIKKAUS				Laat.pv	
MIKKELIN KAUPUNKI ASUMISEN JA TOIMINTA- YMPÄRISTÖN PALVELUALUE KAUPUNKIYMPÄRISTÖN ELINKAARIPALVELUT Kunnanmäki 7 50600 Mikkeli puh 015-1941				Vahv.pv	
Tark.		Suunn.		Luov.pv	
Hyväks.		Piir.		Vesilaitos hyv.	

RAMBOLL

Ramboll
Jaakarinkatu 33
50130 Mikkeli
puh. 040 861 9314

Suunn. ala Tyyppi
TKA 1510035966

Piirustusno Piirustuksia Muutos

Tiedosto
Keltie_pooki_katu_RS.dwg

hyv. pvm
KKiv 18.2.2019