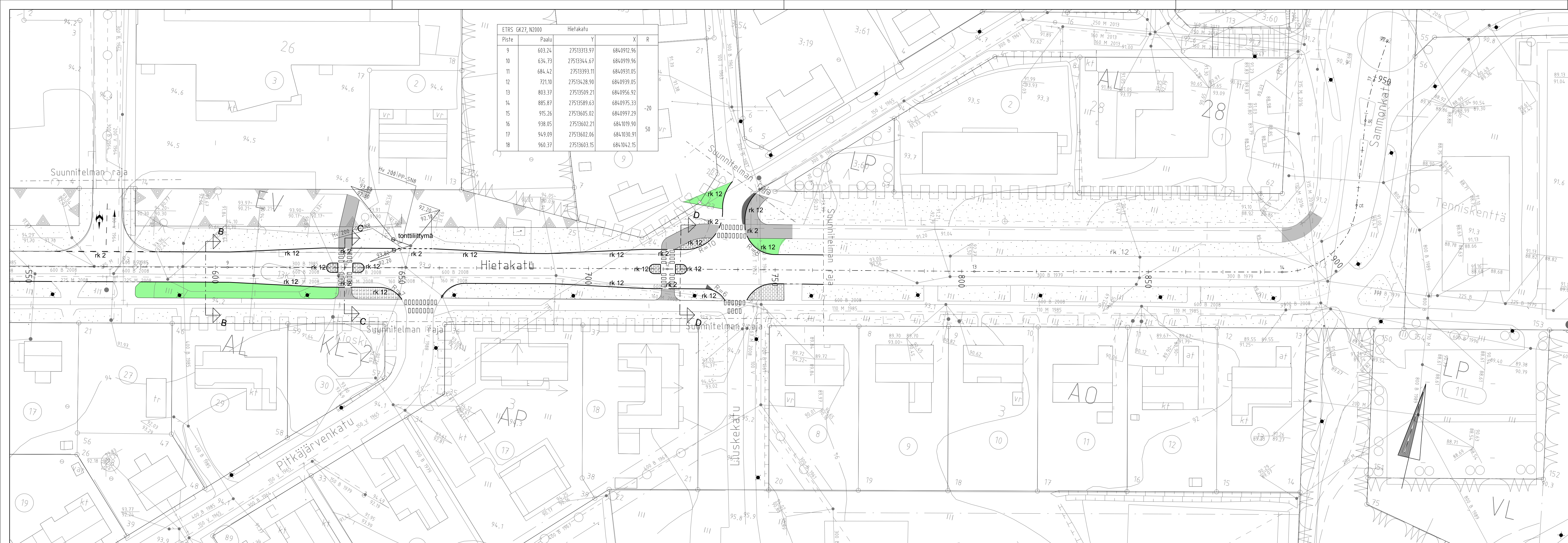


- MERKINNÄT**
- Ajorata, asfaltti
  - Nykyisen ajoradan levitys
  - Kevyeniikenteen väylä, asfaltti
  - Betonikiveys, iso sauvakivi, 278x138x80, harmaa
  - Graniittinoppakivi, 100x100x100, harmaa
  - Luonnontilainen alue/katurumi
  - Nurmetus
  - Reunatuki h=120mm
  - Madallettu reunatuki, h=20mm
  - Hulevesikaivo, sakkapesällinen riitäkaivo ja imeytyskaivo

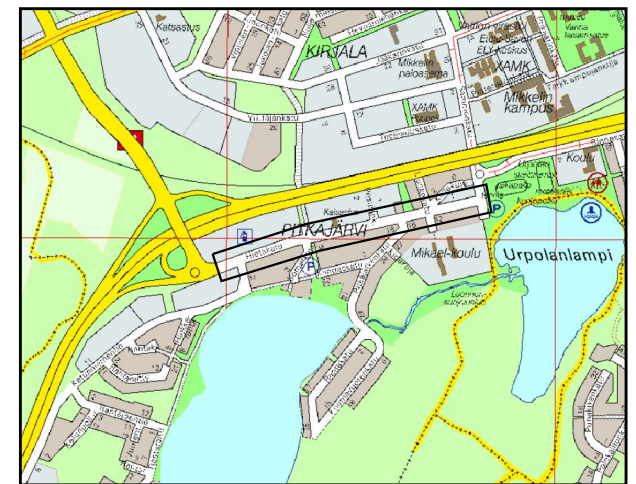
Merkki	Muutos	Pv	Suunn.	Tark.
PIIRINIMI HIETAKATU VÄLILLÄ KETUNNIEMENTIE-SAMMONKATU			Suunn.	111295-1
PIIRILAJI YHDYSKUNTAATEKNIikka			Säilytys	
PIIRISISÄLTÖ ASEMAPIIRUSTUS VÄLILLÄ KETUNNIEMENTIE-PESULANKATU			Suhde	1:500
MIKKELIN KAUPUNKI ASUMISEN JA TOIMINTA- YMPÄRISTÖN PALVELUALUE KAUPUNKIYMPÄRISTÖN ELINKAARIPALVELUT Maaherrankatu 9-11 50100 Mikkeli puh 015-1941			Laat.pv	10.4.2019
Tark.			Vahv.pv	
Hyväks.			Suunn.	Luov.pv
Piirt.				Vesilaitos hyv.

**FCG** Suunnittelu ja tekniikka Oy  
 Puistokatu 2 A, 40100 Jyväskylä  
 Puh. 010 4090, www.fcg.fi  
 Päiväys 31.5.2019  
 Pääsuunn. J.Silvennoinen

Suunnitteluala, työnnumero ja piirustuksen numero	Muutos
KTL P37333 1	
Tiedosto suun Hietakatu.dgn	
Suunn. JSi	A
	S



ETRS GK27, N2000 Hietakatu				
Piste	Paalu	Y	X	R
9	603.24	27513313.97	6840912.96	
10	634.73	27513344.67	6840919.96	
11	684.42	27513393.11	6840931.05	
12	721.10	27513428.90	6840939.05	
13	803.37	27513509.21	6840956.92	
14	885.87	27513589.63	6840975.33	
15	915.26	27513605.02	6840997.29	-20
16	938.05	27513602.21	6841019.90	50
17	949.09	27513602.06	6841030.91	
18	960.37	27513603.15	6841042.15	



MERKINNÄT	
	Ajorata, asfaltti
	Nykyisen ajoradan levitys
	Kevyenliikenteen väylä, asfaltti
	Betonikiveys, iso sauvakivi, 278x138x80, harmaa
	Luonnontilainen alue/katunurmi
	Nurmetus
	Reunatuki h=120mm
	Madallettu reunatuki, h=20mm
	Hulevesikaivo

Merkki	Muutos	Pv	Suunn.	Tark.
Piir-nimi	HIETAKATU VÄLILLÄ KETUNNIEMENTIE-SAMMONKATU			111295-2
Piir-laji	YHDYSKUNTATEKNIikka			Säilytys
Piir-sisältö	ASEMAPIIRUSTUS VÄLILLÄ PESULANKATU-SAMMONKATU			Suhde 1:500
Mikkelin kaupunki asumisen ja toimintaympäristön palvelualue kaupunkiympäristön elinkaari palvelut Maaherrankatu 9-11 50100 Mikkeli puh 015-1941	Laat.pv	31.5.2019	Vahv.pv	
Tark.	Suunn.		Luov.pv	
Hyväks.	Piirt.		Vesilaitos hyv.	

<b>FCG</b> Suunnittelu ja tekniikka Oy		Suunnittelu, työnumero ja piirustuksen numero	
Puistokatu 2 A, 40100 Jyväskylä Puh. 010 4090, www.fcg.fi		KTL P37333 2	
Päiväys		Tiedosto	muutos
Pääsuunn. J.Silvennoinen		suun_Tuukkanen.DGN	
		Suunn. JSI	A
			S