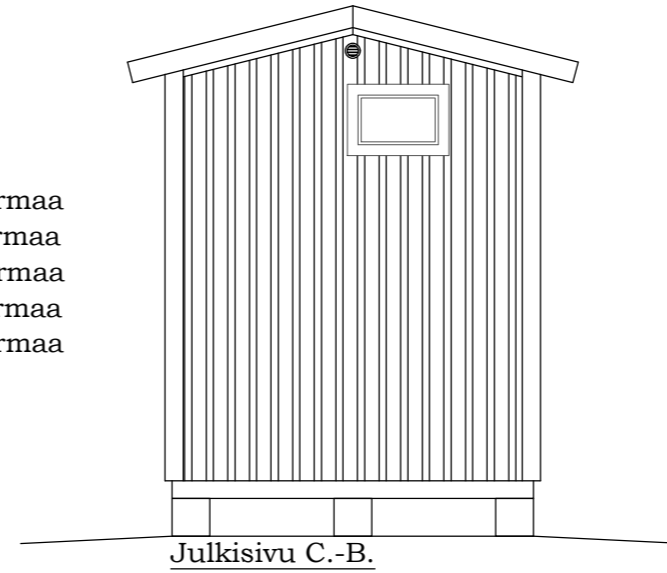
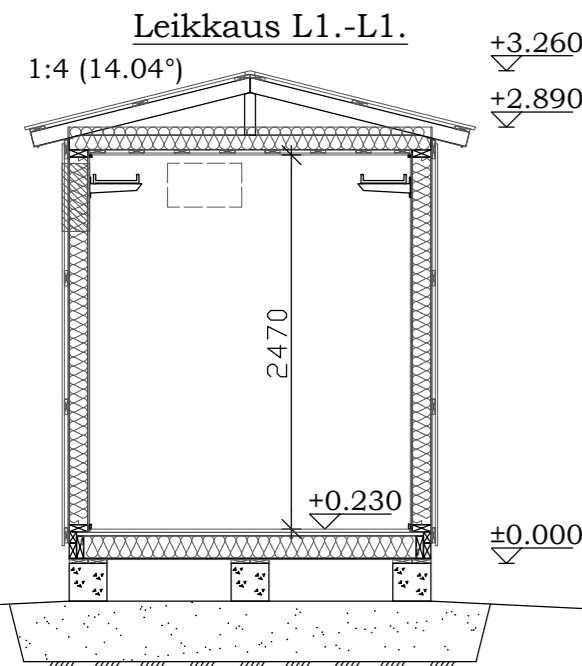


Julkisivu A.-D.

1. KATTOPELTI T20-30W-1090 VÄRI RR23 Tummanharmaa
2. SEINÄPELTI T15-115V-1134 VÄRI RR23 Tummanharmaa
3. TERÄSOVI VÄRI RR23 Tummanharmaa
4. PELTILISTAT VÄRI RR23 Tummanharmaa
5. SÄHKÖKESKUS VÄRI RR23 Tummanharmaa

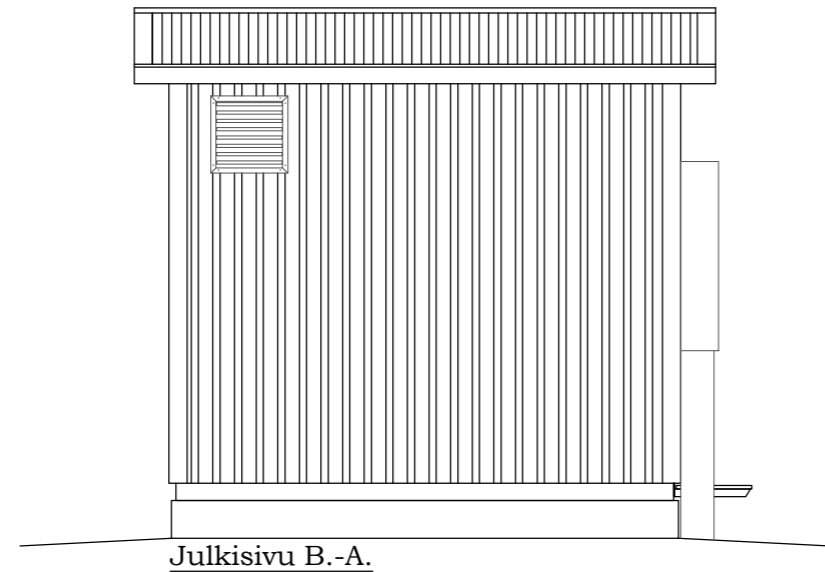


Julkisivu C.-B.



PINTA-ALA 8.5 m<sup>2</sup>  
TILAVUUS 22.4 m<sup>3</sup>

PALOLUOKKA P3



Julkisivu B.-A.

ALAPOHJA U-ARVO 0,29 W/m<sup>2</sup>K  
(Max lattiakuorma 1500kg/m<sup>2</sup>)

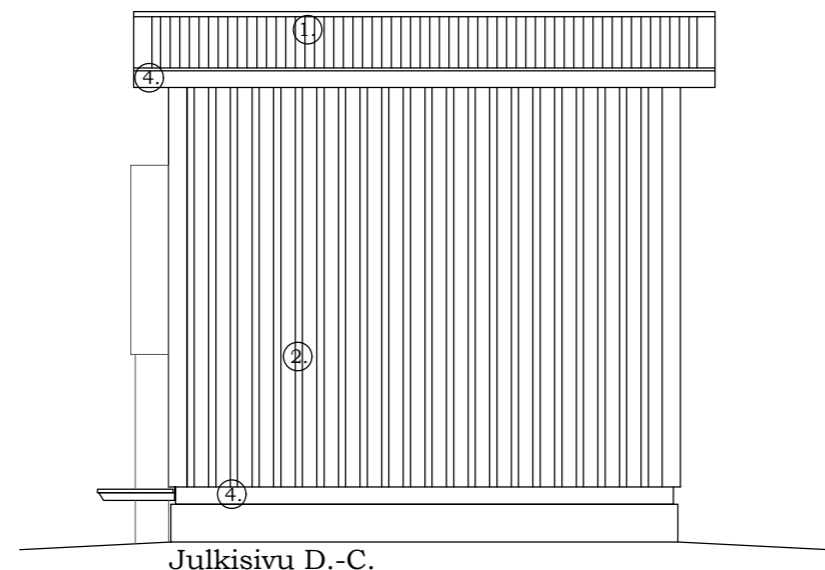
PERUSTUSPALKKI  
PAINEKYLLÄSTETTY LAUTA  
VANERI  
ERISTYS 150mm (RUNKO 48x148 k400)  
TERVAPAPERI  
LATTIALEVY VANERI 21mm  
LATTIALEVY OSB3 22mm  
MUOVIMATTO

ULKOSEINÄ U-ARVO 0,29 W/m<sup>2</sup>K

PELTI (RUUKKI T15-115V-1134)  
TUULETURAKO (NAULAUSRIMA)  
TUULENSUOJALEVY  
ERISTYS 125mm (RUNKO 48x123 k600)  
HÖYRYNSULKU  
MELAMIINIPINTAINEN LASTULEVY 12mm

YLÄPOHJA U-ARVO 0,26W/m<sup>2</sup>K

PELTI (RUUKKI T20-30W-1090)  
ROTEET  
ALUSKATE  
ERISTYS 150mm (NR-RISTIKKO k900)  
HÖYRYNSULKU  
HARVALAUDOITUS  
MELAMIINIPINTAINEN LASTULEVY 12mm



Julkisivu D.-C.

|   |  |  |                  |   |  |
|---|--|--|------------------|---|--|
| K.osa/Kylä<br>408   |  | Kortti/Tila<br>5/ KINNARI  | Tontti/Rn.o<br>8 | Viranomaisen merkintöjä varten                      |  |
| Rakennustoimenpide<br>UUDISRAKENNUS / ERILLISLAITE          |  | Piirustuslaji<br>PÄÄPIIRUSTUS  | No<br>3/3        | Korkeus- ja koord. järjestelmä<br>N2000 / ETRS-GK27 |  |
| Rakennuskohteen nimi ja osoite<br>Matkaviestintukiasema     |  | Piirustuksen sisältö<br>LAITESUOJAPIIRROS  |                  | Mittakaavat<br>1:50<br>297 x 630                    |  |
| Hormikuja (yleinen alue, VL, Oravinpuisto)<br>50170 MIKKELI |  | Laitesuoja, malli: mini/basic/pelti<br>Pohja, leikkaus, julkisivut                   |                  |   |  |
| Suunnitteluala<br>ARK                                       |  | Työn n:o   | Piir. n:o<br>03  | Muutos  |  |
| Pääsuunnittelija<br>Reijlers Finland Oy, Ri Tommi Nurmi     |  | Kohteen suunnittelunus<br>Telia Towers Finland Oy / Oravinmäki_uusi, id 15 491 27239 |                  |   |  |
| Suunnittelija<br>Esari Oy, Ri Jonas Knutar                  |  | Oy ESARI Ab<br>Veikontie 3<br>69600 Kaustinen  |                  | Pvm<br>10.6.2022                                    |  |