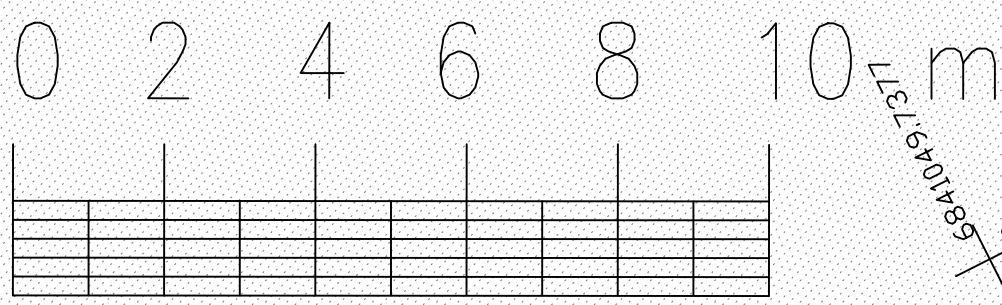
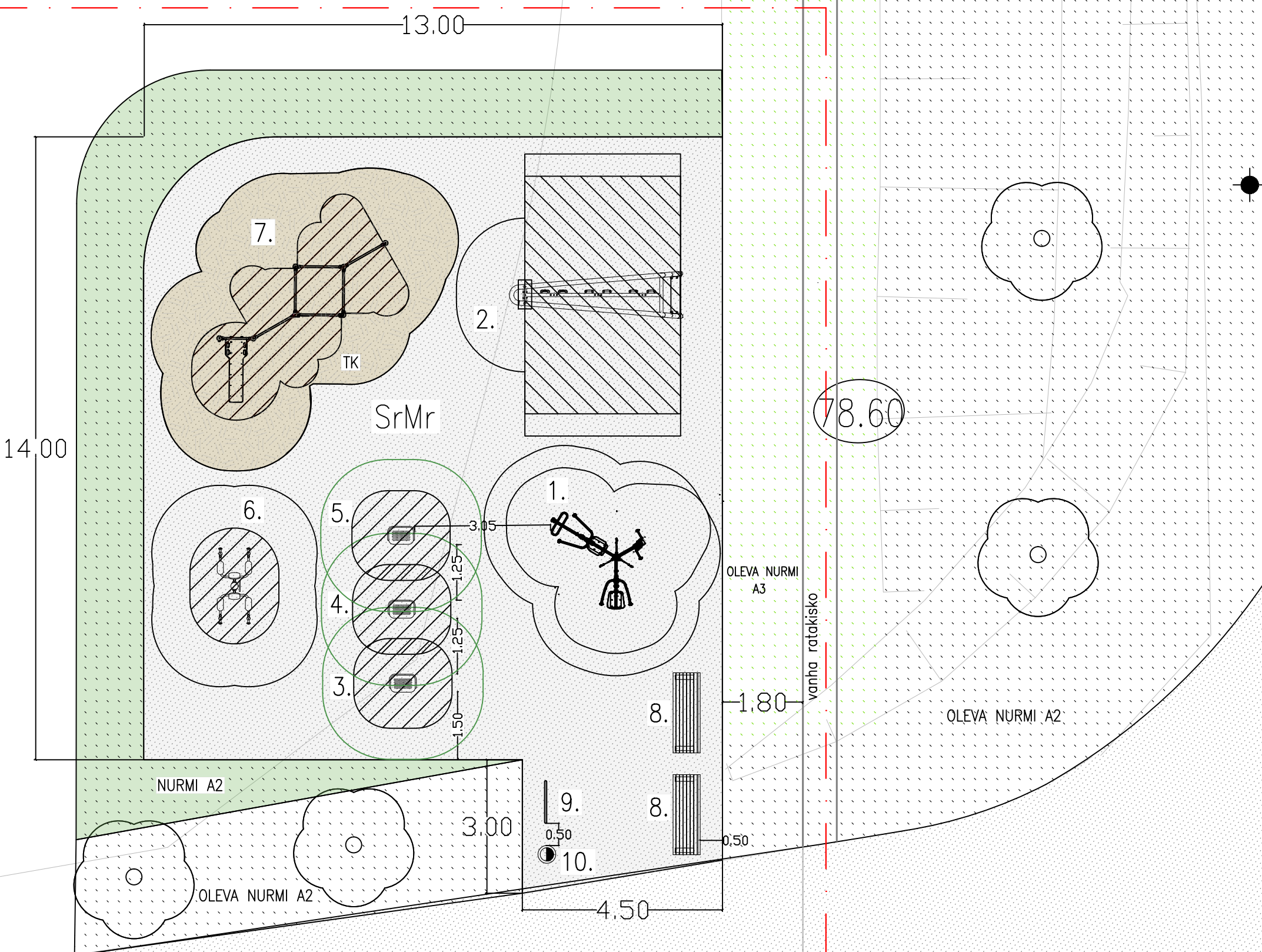


# Kenkäveron maisemapelto



27514848, 7415  
6841049, 7371

## KUNTOILUVÄLINEET

1. TIBAS
2. SUSPENSIOHARJOITTELU
3. STEPPILAUTA 20cm
4. STEPPILAUTA 40cm
5. STEPPILAUTA 60cm
6. VARTALOPUNNERRUS
7. COMBI 2

## KALUSTEET JA VARUSTEET

8. KIVIPENKKI
9. ILMOITUSTAULU
10. ROSKA - ASTIA

## MERKKIEN SELITYKSET

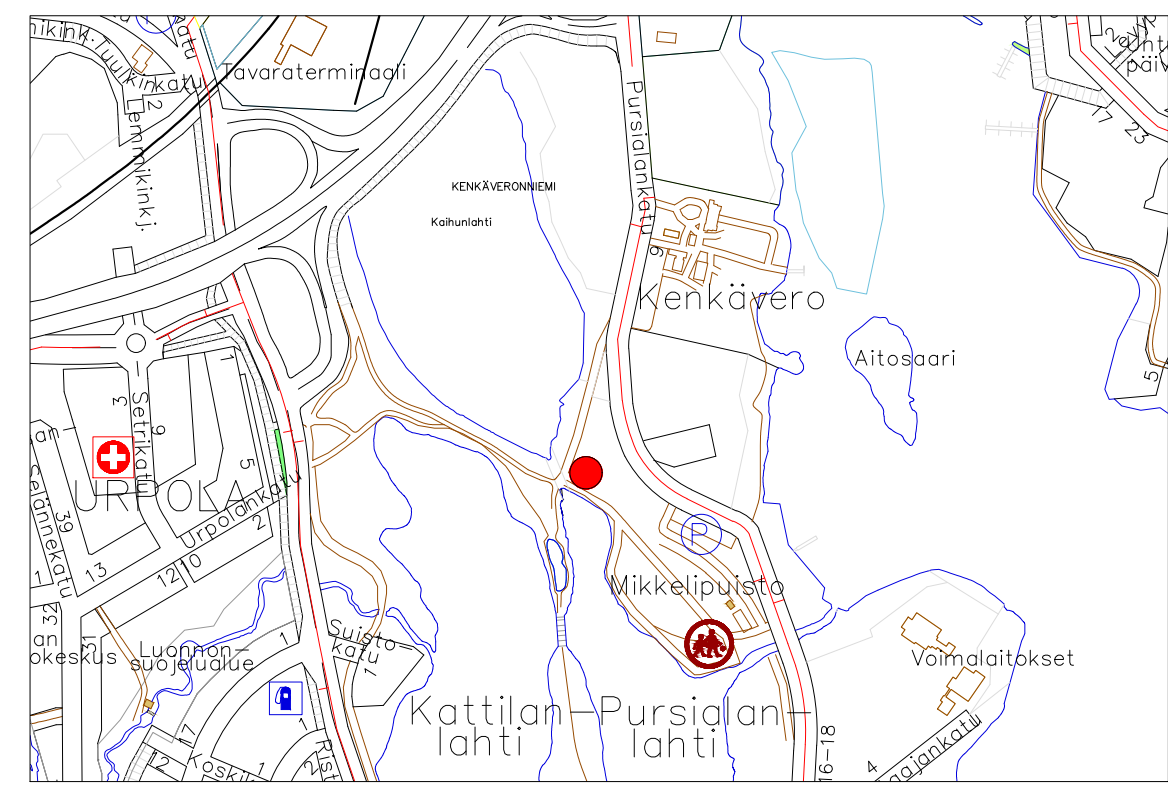
- TK Turvakate = 32m<sup>2</sup>
- SrMr Soramurske 0-8 =160m<sup>2</sup>
- A2 Nurmi A2 kasvualustan paksuus 15cm =52m<sup>2</sup>
- Penkki
- Opastaulu
- Urakka-alueen raja



IDEAKUVIA

1  
1  
1  
1  
1  
1  
1  
1  
1  
1

2  
1  
1



OPASKARTTA 1:10 000

## LUONNOS 23.3.2023

Merkki	Muutos	Pv	Suunn.	Tark.
Piir.nimi	KENKÄVERONNIEMI KUNTOILUPAIKKA		Piir.nro	4.48
Piir.laji	TYÖPIIRUSTUS		Säilytys	
Piir.sisältö	PÄÄPIIRROS / TYÖPIIRROS		Suhde	1:100
Tark.	MIKKELIN KAUPUNKI ASUMISEN JA TOIMINTA-YMPÄRISTÖN PALVELUALUE INFRA- JA VIHERALUEPALVELUT Maaherrankatu 9-11, 50100 Mikkeli, puh 015-1941		Laat.pv	23.3.2023
Hyväks.	Suunn. Tuula Hyvärinen		Luov.pv	
	Piirt. Tuula Hyvärinen		Tarkepiirros	